

نحوه اخذ استعلام:		نام شماره:		مورخ:			
<input type="checkbox"/> حضوری <input type="checkbox"/> غیر حضوری		استعلام گیرنده: شرکت ابنیه گستر کارآفرین تاریخ اخذ استعلام:		نوع خدمات: <input checked="" type="checkbox"/> با مصالح <input type="checkbox"/> بدون مصالح			
نظر به اینکه این شرکت در نظر دارد خدمات به شرح ذیل را جهت تهیه و اجرای تاسیسات مکانیکی پروژه طاقانی با مشخصات زیر را به پیمانکاران واجد شرایط واگذار نماید لطفأ در صورت تمایل ضمن تکمیل مشخصات نسبت به اعلام قیمت پیشنهادی خود اقدام فرمایید.							
ردیف	شرح	واحد	مقدار	سیستم	بهای ناخالص واحد (ریال)	مبلغ ناخالص کل (ریال)	برند/توضیحات
۱	تهیه کانال با ورق گالوانیزه ۰.۶ به همراه فلنج ، نخ نسوز ، پیچ و مهره گالوانیزه ، دو دست ضدزنگ روی فلنچها	متر مربع	۱۳۹۸	سیستم کانسیلد			برند مورد تایید امیرکبیر کاشان کانالهای موجود در کارگاه جهت قسمت مکش های هوایی دستگاه فن کونل قابلیت استفاده مجدد را دارد و باقیمانده کانالهای باز شده نیز در صورت همسان بودن سایز میتوان استفاده نمود.
۲	اجرای کانال با ورق گالوانیزه ۰.۶ به همراه فلنج ، نخ نسوز ، پیچ و مهره گالوانیزه ، دو دست ضدزنگ روی فلنچها	متر مربع	۱۰۰	سیستم کانسیلد			
۳	تهیه و اجرای عایق رولی (پتویی) پشت چسب دار ۱۳ میلیمتر	متر مربع	۹۹.۴	سیستم کانسیلد			آیروفلکس - سانا
۴	تهیه و اجرای لوله پانچ PVC	متر طول	۱۵	سیستم کانسیلد			گلپایگان، صنایع پی وی سی ایران
۵	تهیه و اجرای ست آویز رگلازی روکش دار EPDM به همراه راد و انکر جهت نگهداشتن لوله ۶ اینچ هوای تازه یونیت های کانسیل	عدد	۲۵	سیستم کانسیلد			بست ایران
۶	تهیه و اجرای پلنیوم باکس ۱ متری با ورق گالوانیزه ۰.۶ و عایق الاستومری ۱۳ میلیمتر دارای ورودی گرد به قطر ۶ اینچ طبق پلان و مورد تایید مشاور	عدد	۲۷	سیستم کانسیلد			امیرکبیر کاشان
۷	تهیه و اجرای پلنیوم باکس ۲ متری با ورق گالوانیزه ۰.۶ و عایق الاستومری ۱۳ میلیمتر دارای ورودی گرد به قطر ۶ اینچ طبق پلان و مورد تایید مشاور	عدد	۳	سیستم کانسیلد			امیرکبیر کاشان
۸	تهیه و اجرای کانکتور چهارگوش ۳۵*۳۵ سانتیمتر به گرد ۶ اینچ ساخته شده از ورق گالوانیزه ۰.۶ جهت اتصال به درجه هوای تازه مورد تایید کارفرما	عدد	۲	سیستم کانسیلد			امیرکبیر کاشان
۹	تهیه و اجرای تبدیل چهارگوش به گرد قطر ۶ اینچ جهت اتصال کانال اصلی به پلنیوم باکس با ورق گالوانیزه ۰.۶	عدد	۲۷	سیستم کانسیلد			امیرکبیر کاشان
۱۰	تهیه و اجرای قطعه انبساطی قطر ۶ اینچ بین کانالی بطول ۲۰ سانتیمتر جهت اتصال کانال اصلی به پلنیوم باکس مورد تایید مشاور	عدد	۳۰	سیستم کانسیلد			سانا فلکس/ تهویه فراز
۱۱	تهیه و اجرای قطعه انبساطی بین کانالی بطول ۳۰ سانتیمتر جهت اتصال کانال اصلی به یونیت داکت اسپلیت در قسمت رفت و برگشت مورد تایید مشاور	عدد	۱۰	سیستم کانسیلد			سانا فلکس/ تهویه فراز
۱۲	تهیه و اجرای لوله فلکسیبل عایق دار ۶ اینچ مورد تایید کارفرما	متر طول	۲۰	سیستم کانسیلد			سانا فلکس/ تهویه فراز
۱۳	تهیه و اجرای ولوم دمپر ۶ اینچ گرد مورد تایید کارفرما	عدد	۲	سیستم کانسیلد			دکت - شاهرخی
۱۴	تهیه و اجرای درجه خطی سه اسلات سفید سقفی به همراه تمامی زیرسازیهای لازم	متر طول		سیستم کانسیلد			دکت - شاهرخی
۱۵	تهیه و اجرای درجه برگشت دیواری تخم مرغی دمپر دار (۱۰ * ۳۰ اینچ) به همراه تمامی زیرسازیهای لازم	عدد	۴	سیستم کانسیلد			دکت - شاهرخی

دکت - شاهرخی			سیستم کانسیلد	۴	عدد	تهیه و اجرای دریچه بازدید زیر داکت اسپلیت بهمراه دریچه مکش از زیر رنگ سفید جهت یونیت‌های داخلی ۶۰۰۰۰ بی تی یو بر ساعت بهمراه تمامی زیرسازیهای لازم	۱۶
دکت - شاهرخی			سیستم کانسیلد	۱	عدد	تهیه و اجرای دریچه بازدید زیر داکت اسپلیت بهمراه دریچه مکش از زیر رنگ سفید جهت یونیت‌های داخلی ۳۶۰۰۰ بی تی یو بر ساعت بهمراه تمامی زیرسازیهای لازم	۱۷
دکت - شاهرخی			سیستم کانسیلد	۲	عدد	تهیه و اجرای دریچه هوای تازه دیواری دمپر دار رنگ سفید (۱۲ اینچ) * (۱۲ اینچ) دارای توری حشره گیر بهمراه تمامی زیرسازی های لازم	۱۸
دکت - شاهرخی			سیستم کانسیلد	۲	عدد	تهیه و اجرای دریچه بازدید سقفی رنگ سفید کنافی (۴۰*۴۰ cm)	۱۹
۴۶۰۰۰۰ ۱۳۶۰۰۰			سیستم کانسیلد	۵	دستگاه	ساخت و نصب یونیت‌های داخلی داکت اسپلیت به ظرفیتهای ۶۰ هزار (۴ عدد) و ۳۶ هزار (۱ عدد) بهمراه جوشکاری و یکدست ضدزنگ و یکدست رنگ روغنی	۲۰
۴۶۰۰۰۰ ۱۳۶۰۰۰			سیستم کانسیلد	۵	دستگاه	ساخت و نصب یونیت‌های خارجی داکت اسپلیت به ظرفیتهای ۶۰ هزار (۴ عدد) و ۳۶ هزار (۱ عدد) بهمراه جوشکاری و یکدست ضدزنگ و یکدست رنگ روغنی	۲۱
۳۲۴۰۰۰ ۱۳۱۲۰۰۰			سیستم کانسیلد	۴	دستگاه	ساخت و نصب زیرساخت یونیت‌های داخلی و خارجی اسپلیت‌های دیواری به ظرفیتهای ۲۴ هزار (۳ عدد) و ۱۲ هزار (۱ عدد) بهمراه جوشکاری و یکدست ضدزنگ و یکدست رنگ روغنی	۲۲
۴۶۰۰۰۰ ۱۳۶۰۰۰			سیستم کانسیلد	۵	دستگاه	تهیه و اجرای باکس ایزولاسیون با استفاده از متریال کناف به گونه ای که تمامی منطقه داخلی باکس هوایند باشد جهت یونیت‌های کانسیل ۶۰ هزار (۴ عدد) و ۳۶ هزار (۱ عدد)	۲۳
جنس مرغوب			سیستم کانسیلد	۴۵	عدد	تهیه و اجرای سایپورت جهت نگه داشتن کانال بهمراه دوددد رادانکر و یک عدد زیرسری با متریال مدولار	۲۴
مورد تائید تامین کننده (سامسوتنگ ، گلدایران) ۶۰۰۰۰*۴ ۳۶۰۰۰*۱			سیستم کانسیلد	۵	دستگاه	تهیه و نصب ترموستات دیواری جهت کنترل کانسیل یونیت‌های ۶۰ هزار (۴ عدد) و ۳۶ هزار (۱ عدد)	۲۵
مهراصل ، باهنر			سیستم سرمایه‌ی	۱۱۱	مترطول	تهیه و اجرای لوله مسی ۳/۸ اینچ	۲۶
مهراصل ، باهنر			سیستم سرمایه‌ی	۲۷.۵	مترطول	تهیه و اجرای لوله مسی ۵/۸ اینچ	۲۷
مهراصل ، باهنر			سیستم سرمایه‌ی	۱۰۸.۵	مترطول	تهیه و اجرای لوله مسی ۳/۴ اینچ	۲۸
مهراصل ، باهنر			سیستم سرمایه‌ی	۱۰	مترطول	تهیه و اجرای لوله مسی ۱/۴ اینچ	۲۹
آیرو فلکس- سانا			سیستم سرمایه‌ی آبرسانی و کویل گرمایشی	۲۰۰	مترطول	تهیه و اجرای عایق لوله ای به هر سایزی	۳۰

۳۱	تهیه و اجرای بست اویز رگلاژی بهمراه راد و انکر (تمامی لوله های مسی)	عدد	۲۰۰	سیستم سرمایشی			بست ایران
۳۲	تهیه و اجرای لوله پنج لایه PERT-AL-PERT سایز ۳۲	مترطول	۷۰	سیستم گرمایشی			نیوپایپ به همراه اتصالات تغییر به PEX با هماهنگی کارفرما
۳۳	تهیه و اجرای لوله پنج لایه PERT-AL-PERT سایز ۲۰	مترطول	۱۵۰	سیستم گرمایشی			نیوپایپ به همراه اتصالات تغییر به PEX با هماهنگی کارفرما
۳۴	تهیه و اجرای کلکتور آماده ۵ انشعاب به سایز ۳۲ و خروجی سایز ۲۰ ۳۲[۵*۲۰]	عدد	۲	سیستم گرمایشی			نیوپایپ کلکتور اصلی سایز ۳۲، انشعابات روی کلکتور به تعداد ۵ عدد سایز ۲۰
۳۵	تهیه و نصب بست رگلاژی روکش دار EPDM بهمراه راد و انکر سایز ۳۲	عدد	۵۰	سیستم گرمایشی			بست ایران
۳۶	تهیه و نصب بست رگلاژی روکش دار EPDM بهمراه راد و انکر سایز ۲۰	عدد	۹۰	سیستم گرمایشی			بست ایران
۳۷	تهیه و اجرای شیر کلکتوری سایز ۳۲	عدد	۴	سیستم گرمایشی			نیوپایپ
۳۸	تهیه و اجرای شیر کلکتوری سایز ۲۰	عدد	۱۰	سیستم گرمایشی			نیوپایپ
۳۹	تهیه و اجرای شیر کشوی برنجی ۱/۲ اینچ	عدد	۴	سیستم گرمایشی			سیم ایتالیا - کیز ایران
۴۰	تهیه و اجرای شیر کشوی برنجی ۱.۱/۴ اینچ	عدد	۴	سیستم گرمایشی			سیم ایتالیا - کیز ایران
۴۱	نصب و ساخت شاسی پرده هوای ۱۸۰۰۰ بی تی یو بر ساعت در قسمت ورودی	دستگاه	۱	سیستم گرمایشی			ساراول
۴۲	تهیه و نصب کوئل آبگرم با ظرفیت گرمایشی ۳۶۰۰۰ بی تی یو بصورت کامل مورد تایید مشاور	دستگاه	۱	سیستم گرمایشی			ساراول
۴۳	تهیه و اجرای لوله پنج لایه PEX-AL-PEX سایز ۲۵	مترطول	۵۶	آب مصرفی			نیوپایپ
۴۴	تهیه و اجرای لوله پنج لایه PEX-AL-PEX سایز ۲۰	مترطول	۲۰	آب مصرفی			نیوپایپ
۴۵	تهیه و اجرای لوله پنج لایه PEX-AL-PEX سایز ۱۶	مترطول	۸۲	آب مصرفی			نیوپایپ

بست ایران			آب مصرفی	۵۰	عدد	تهیه و اجرای بست تک پایه سایز ۲۵	۴۶
بست ایران			آب مصرفی	۲۰	عدد	تهیه و اجرای بست تک پایه سایز ۲۰	۴۷
بست ایران			آب مصرفی	۸۰	عدد	تهیه و اجرای بست تک پایه سایز ۱۶	۴۸
سیم ایتالیا - کیز ایران			آب مصرفی	۶	عدد	تهیه و اجرای شیر کشویی برنجی ۱ اینچ	۴۹
سیم ایتالیا - کیز ایران			آب مصرفی	۳	عدد	تهیه و اجرای شیر برنجی سوزنی ۱/۲ اینچ	۵۰
شیلان-قهرمان			آب مصرفی	۱۰	عدد	تهیه و اجرای شیر بیسوار ۱/۲ اینچ	۵۱
قهرمان -شودر اطلس ۲ پلاس - بلندا			آب مصرفی	۱	عدد	تهیه و اجرای شیر سینک ظرفشویی	۵۲
قهرمان -شودر اطلس ۲ پلاس - بلندا			آب مصرفی	۴	عدد	تهیه و اجرای شیر مخلوط توالت بهمهراه شلنگ	۵۳
قهرمان -شودر اطلس ۲ پلاس - بلندا			آب مصرفی	۲	عدد	تهیه و اجرای شیر روشویی	۵۴
HIDEN PIPE ایمن آب کد			آب مصرفی	۲	عدد	تهیه و اجرای فلاش تانک روکار با لوله پنهان	۵۵
چینی کرد مدل کانسپت			آب مصرفی	۲	عدد	تهیه و اجرای سرویس فرنگی (وال هنگ)	۵۶
مروارید (طرح نگین، کاسه گود طبی سیفون دار)			آب مصرفی	۲	عدد	تهیه و اجرای توالت ایرانی	۵۷
پرسلان طرح کلکته			آب مصرفی	۲	عدد	تهیه و اجرای روشویی سرامیکی - بطول ۸۰ سانتی متر با سیفون و زیر آب	۵۸
استیل البرز			آب مصرفی	۱	عدد	تهیه و اجرای سینک ظرفشویی تک لگن بهمهراه زیرآب و سیفون پلاستیکی	۵۹
قهرمان - شودر اطلس ۲ پلاس			آب مصرفی	۴	عدد	تهیه و اجرای شیر تکی حیاطی	۶۰
ایران - GEBRIT			آب مصرفی فاصلاب	۲	عدد	تهیه و اجرای استراکچر وال هنگ فرنگی	۶۱
ایران - GEBRIT			آب مصرفی فاصلاب	۲	عدد	تهیه و اجرای استراکچر فلاش تانک توکار ( ایرانی)	۶۲

طبرستان			آب مصرفی	۱	عدد	تهیه و اجرای منبع زیرپله ای به ظرفیت ۱۵۰۰ لیتر با متریل بهداشتی	۶۳
طبرستان			آب مصرفی ، آتشنشانی	۱	عدد	تهیه و اجرای منبع آب بهداشتی افقی ۳۰۰۰ لیتری جهت سیستم آبرسانی ، آتشنشانی	۶۴
پنтакس			آب مصرفی	۱	دستگاه	تهیه و اجرا پمپ آبرسانی Pentax - PMA۰ به همراه ست کنترل	۶۵
			فاضلاب	۲	عدد	تهیه و اجرای کفخواب پلاستیکی ایرانی	۶۶
وحید - پلیران - نیک بسیار - سوپردرین			فاضلاب	۴۰	مترطول	تهیه و اجرای لوله پوش فیت ساینت سایز ۱۱۰	۶۷
وحید - پلیران - نیک بسیار - سوپردرین			فاضلاب	۲۰	مترطول	تهیه و اجرای لوله پوش فیت ساینت سایز ۷۵	۶۸
وحید - پلیران - نیک بسیار - سوپردرین			فاضلاب	۵۰	مترطول	تهیه و اجرای لوله پوش فیت ساینت سایز ۵۰	۶۹
			فاضلاب	۳	عدد	تهیه و اجرای کفخواب پلاستیکی کفشوی سایز ۷۵	۷۰
بست ایران			فاضلاب	۳۰	عدد	تهیه و اجرای بست تک پایه روکشدار EPDM اویز رگلازی بهمراه راد و انکر سایز ۱۱۰	۷۱
بست ایران			فاضلاب	۲۵	عدد	تهیه و اجرای بست تک پایه روکشدار EPDM اویز رگلازی بهمراه راد و انکر سایز ۷۵	۷۲
بست ایران			فاضلاب	۴۵	عدد	تهیه و اجرای بست تک پایه روکشدار EPDM اویز رگلازی بهمراه راد و انکر سایز ۵۰	۷۳
بست ایران			فاضلاب	۲۰	عدد	تهیه و اجرای بست دو پایه ثابت روکش دار EPDM سایز ۱۱۰	۷۴
سنتی یا مدولار تمامی آهن کشیها در تمامی قسمتها و بخشها از قبیل: زیر سقفی ، رایزر ، جهت مهار یا دستک و ... ، ساخت و یا تغییر هرگونه شاسی در قسمتهای پروژه و هرگونه آهن کشی که در ردیفهای این برآورد پیش بینی نشده است در این آیتم گنجانده شده است.			عمومی تمام رشته ها	۵۰۰	کیلوگرم	ساخت و نصب آهن کشی با متریل سنتی و یا مدولار بهمراه ضد زنگ و رنگ روغنی هرکدام یکدست (درصورت استفاده از متریل مدولار نیازی به انجام ضدزنگ و رنگ نمیباشد)	۷۵
پلمیر گلیپایگان ، صنایع پی وی سی ایران			هواکش	۲۰	مترطول	تهیه و اجرای لوله پی وی سی سایز ۱۰۰	۷۶
پلمیر گلیپایگان ، صنایع پی وی سی ایران			هواکش	۳	مترطول	تهیه و اجرای لوله پی وی سی سایز ۱۵۰	۷۷

۷۸	تهیه و اجرای لوله پی وی سی سایز ۲۰۰	مترطول	۳	هواکش	پلمیر گلپایگان ، صنایع پی وی سی ایران
۷۹	تهیه و اجرای بست تک پایه روکشدار EPDM آویز رگلاژی بهمراه راد و انکر سایز ۱۰۰	عدد	۱۵	هواکش	بست ایران
۸۰	تهیه و اجرای بست تک پایه روکشدار EPDM آویز رگلاژی بهمراه راد و انکر سایز ۱۵۰	عدد	۲	هواکش	بست ایران
۸۱	تهیه و اجرای بست تک پایه روکشدار EPDM آویز رگلاژی بهمراه راد و انکر سایز ۲۰۰ ، بست ثابت دو پایه روکشدار EPDM سایز ۲۰۰	عدد	۴	هواکش	بست ایران
۸۲	تهیه و اجرای دریچه اگزاست تخم مرغی سقفی بهمراه دمپر رنگ سفید دایره ای بهمراه زیرسازی بصورت کامل سایز D۱۵۰mm	عدد	۵	هواکش	دکت - شاهرخی
۸۳	تهیه و اجرای دریچه هوای تخم مرغی بهمراه دمپر رنگ سفید دایره ای بهمراه توری حشره گیر روی نما بهمراه زیرسازی بصورت کامل سایز D۱۵۰mm	عدد	۵	هواکش	دکت - شاهرخی
۸۴	تهیه و اجرای لوزه گیر فبری جهت نصب فنهای داخل لوله ای سایز D۱۵۰ , D۲۰۰	عدد	۶	هواکش	
۸۵	تهیه و اجرای فن داخل لوله ای (بین کانالی) دمنده بقطر ۱۵ سانتیمتر VLN-۱۵CS۲	دستگاه	۲	هواکش	دمنده
۸۶	تهیه و اجرای فن داخل لوله ای (بین کانالی) دمنده بقطر ۱۰ سانتیمتر VLN-۱۰CS۲	دستگاه	۱	هواکش	دمنده
۸۷	تهیه و اجرای جهت نصب روی فن Expansion joint قارچی به رایزر D۳۰۰	عدد	۱	هواکش	
۸۸	تهیه و اجرای فن اگزاست قارچی پشت بامی بقطر ۳۰ سانتیمتر و ظرفیت ۱۰۰۰ سی اف ام بهمراه شاسی کشی و نصب طبق دیتایل موجود در پلانها مورد تایید کارفرما REB-۳۰/۱۴Z۶S	دستگاه	۱	هواکش	دمنده
۸۹	تهیه و اجرای لوله فولادی بدون درز رده ۴۰ بهمراه یکدست ضد زنگ و یکدست رنگ روغنی سایز ۳/۴ اینچ	مترطول	۳	آشنشانی	در محلهایی که لوله از داخل دیوار عبور میکند و با مصالح بنایی درگیر است بایستی با نوار پرایمر بصورت ۵۰٪ اورلب پوشش داده شود سپاهان - اهواز - ساوه
۹۰	تهیه و اجرای لوله فولادی بدون درز رده ۴۰ بهمراه یکدست ضد زنگ و یکدست رنگ روغنی سایز ۱ اینچ	مترطول	۷۰	آشنشانی	در محلهایی که لوله از داخل دیوار عبور میکند و با مصالح بنایی درگیر است بایستی با نوار پرایمر بصورت ۵۰٪ اورلب پوشش داده شود سپاهان - اهواز - ساوه
۹۱	تهیه و اجرای لوله فولادی بدون درز رده ۴۰ بهمراه یکدست ضد زنگ و یکدست رنگ روغنی سایز ۱.۱/۴ اینچ	مترطول	۴۰	آشنشانی	در محلهایی که لوله از داخل دیوار عبور میکند و با مصالح بنایی درگیر است بایستی با نوار پرایمر بصورت ۵۰٪ اورلب پوشش داده شود سپاهان - اهواز - ساوه
۹۲	تهیه و اجرای لوله فولادی بدون درز رده ۴۰ بهمراه یکدست ضد زنگ و یکدست رنگ روغنی سایز ۱.۱/۲ اینچ	مترطول	۵۰	آشنشانی	در محلهایی که لوله از داخل دیوار عبور میکند و با مصالح بنایی درگیر است بایستی با نوار پرایمر بصورت ۵۰٪ اورلب پوشش داده شود سپاهان - اهواز - ساوه

در محلهایی که لوله از داخل دیوار عبور میکند و با مصالح بنایی درگیر است بایستی با نوار پرایمر بصورت ۵۰٪ اورلب پوشش داده شود سپاهان - اهواز - ساوه			آشنشانی	۱۰	مترطول	تهیه و اجرای لوله فولادی بدون درز رده ۴۰ به همراه یکدست ضد زنگ و یکدست رنگ روغنی سایز ۲ اینچ	۹۳
در محلهایی که لوله از داخل دیوار عبور میکند و با مصالح بنایی درگیر است بایستی با نوار پرایمر بصورت ۵۰٪ اورلب پوشش داده شود سپاهان - اهواز - ساوه			آشنشانی	۱۵	مترطول	تهیه و اجرای لوله فولادی بدون درز رده ۴۰ به همراه یکدست ضد زنگ و یکدست رنگ روغنی سایز ۲.۱/۲ اینچ	۹۴
در محلهایی که لوله از داخل دیوار عبور میکند و با مصالح بنایی درگیر است بایستی با نوار پرایمر بصورت ۵۰٪ اورلب پوشش داده شود سپاهان - اهواز - ساوه			آشنشانی	۲۰	مترطول	تهیه و اجرای لوله فولادی بدون درز رده ۴۰ به همراه یکدست ضد زنگ و یکدست رنگ روغنی سایز ۳ اینچ	۹۵
			آشنشانی	۴۰	عدد	تهیه و اجرای بست گلابی آویز رگلاژی به همراه راد و انکر سایز ۱ اینچ	۹۶
			آشنشانی	۳۰	عدد	تهیه و اجرای بست گلابی آویز رگلاژی به همراه راد و انکر سایز ۱.۱/۴ اینچ	۹۷
			آشنشانی	۲۵	عدد	تهیه و اجرای بست گلابی آویز رگلاژی به همراه راد و انکر سایز ۱.۱/۲ اینچ	۹۸
			آشنشانی	۱۰	عدد	تهیه و اجرای بست گلابی آویز رگلاژی به همراه راد و انکر سایز ۲ اینچ	۹۹
			آشنشانی	۱۰	عدد	تهیه و اجرای بست گلابی آویز رگلاژی به همراه راد و انکر سایز ۲.۱/۲ اینچ	۱۰۰
			آشنشانی	۱۵	عدد	تهیه و اجرای بست گلابی آویز رگلاژی به همراه راد و انکر سایز ۳ اینچ	۱۰۱
آریا کوبلینگ/شرکت ملی اطفاء/نگهبان بصورت تست شده و اسمبل شده طبق استاندارد فشار ۱۶ بار			آشنشانی	۱	ست کامل	تهیه و اجرای تجهیزات سرخط اسپرینکلر شامل فلوسوییچ ، شیریکطرفه ، شیر تست و تخلیه ، شیر پروانه ای سایز ۳ اینچ	۱۰۲
آریا کوبلینگ/شرکت ملی اطفاء/نگهبان بصورت تست شده و اسمبل شده طبق استاندارد فشار ۱۶ بار			آشنشانی	۱	ست کامل	تهیه و اجرای تجهیزات سرخط اسپرینکلر شامل فلوسوییچ ، شیریکطرفه ، شیر تست و تخلیه ، شیر پروانه ای سایز ۲ اینچ	۱۰۳
آریاکوبلینگ تعداد ۴ عدد بصورت یدکی میباشد			آشنشانی	۴۰	عدد	تهیه و اجرای اسپرینکلر کانسیل / دکوراتیو	۱۰۴
آریاکوبلینگ			آشنشانی	۳	عدد	تهیه و اجرای کپسول آشنشانی CO (۶کیلوگرم)	۱۰۵
آریاکوبلینگ			آشنشانی	۳	عدد	تهیه و اجرای کپسول آشنشانی پودر خشک (۶کیلوگرم)	۱۰۶
آریاکوبلینگ تمامی جعبه های آشنشانی بسته به نظر معماری میتواند هم بصورت استیل باشد و هم بصورت دکوراتیو			آشنشانی	۳	عدد	تهیه و اجرای ساخت و نصب فریم و جعبه آشنشانی توکار دو درب به ابعاد استاندارد ۷۵*۲۰*۱۰۰ و قرقره هوزریل به همراه نازل و شلنگ ۲۰ متری و شیر ۳/۴ بطور کامل	۱۰۷
صنایع گیتی پسند آذین			درین	۲۵	مترطول	تهیه و اجرای لوله پلی پروپیلن (PP) تک لایه سایز ۵۰	۱۰۸
صنایع گیتی پسند آذین			درین	۱۵	مترطول	تهیه و اجرای لوله پلی پروپیلن (PP) تک لایه سایز ۳۲	۱۰۹
صنایع گیتی پسند آذین			درین	۲۵	مترطول	تهیه و اجرای لوله پلی پروپیلن (PP) تک لایه سایز ۲۵	۱۱۰

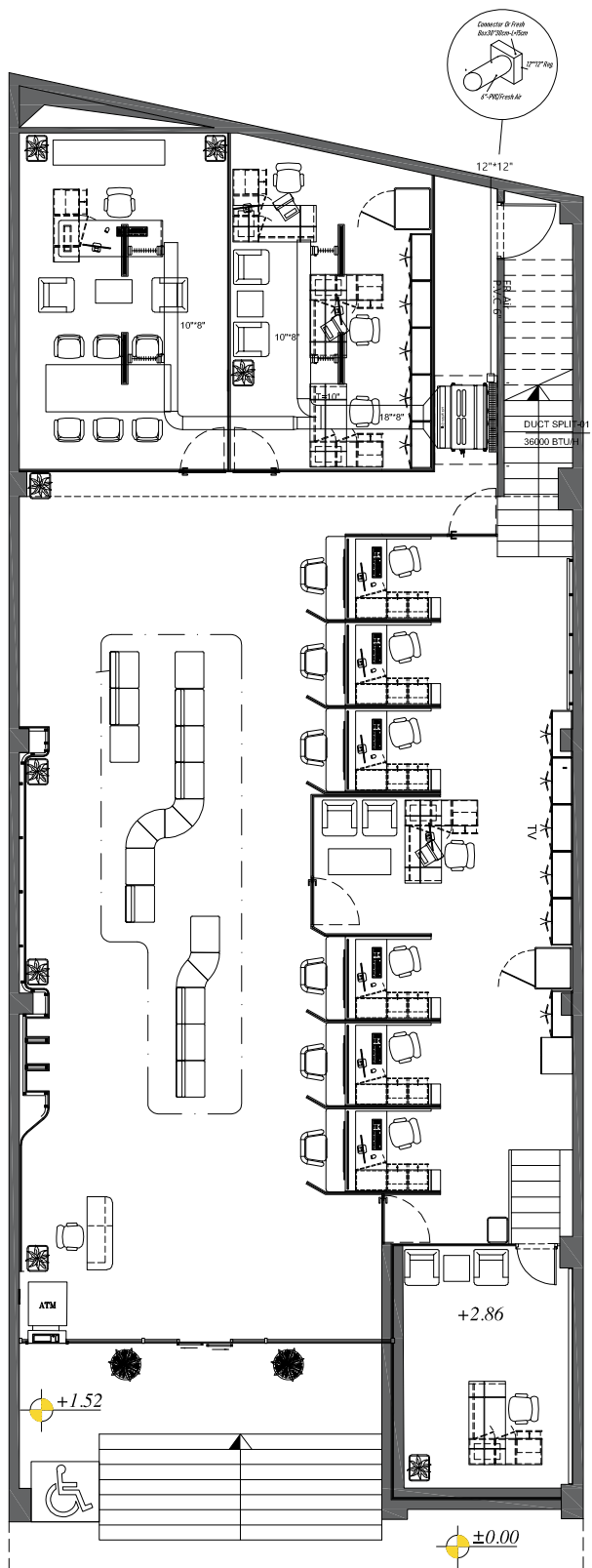
صنایع گیتی پسند آذین			درین	۲۰	مترطول	تهیه و اجرای لوله پلی پروپیلن (PP) تک لایه سایز ۲۰	۱۱۱
گلپایگان ، صنایع بی وی سی ایران نصب در فضای باز به صورت آبروی لندن			درین	۱۲	مترطول	تهیه و اجرای لوله بی وی سی سخت سنگین سایز ۱۱۰	۱۱۲
بست ایران			درین	۲۰	عدد	تهیه و اجرای بست تک پایه روکشدار EPDM آویز رگلاژی بهمراه راد و انکر سایز ۵۰	۱۱۳
بست ایران			درین	۱۰	عدد	تهیه و اجرای بست تک پایه روکشدار EPDM آویز رگلاژی بهمراه راد و انکر سایز ۳۲	۱۱۴
بست ایران			درین	۲۰	عدد	تهیه و اجرای بست تک پایه روکشدار EPDM آویز رگلاژی بهمراه راد و انکر سایز ۲۵	۱۱۵
بست ایران			درین	۲۰	عدد	تهیه و اجرای بست تک پایه روکشدار EPDM آویز رگلاژی بهمراه راد و انکر سایز ۲۰	۱۱۶
بست ایران			درین	۵	عدد	تهیه و اجرای بست ثابت دو پایه دیواری روکشدار EPDM سایز ۱۱۰	۱۱۷
بست ایران			درین	۵	عدد	تهیه و اجرای بست ثابت دو پایه دیواری روکشدار EPDM سایز ۳۲	۱۱۸
بست ایران			درین	۵	عدد	تهیه و اجرای بست ثابت دو پایه دیواری روکشدار EPDM سایز ۲۵	۱۱۹
جمع مبلغ ناخالص ( به عدد):						جمع مبلغ ناخالص ( به حروف):	

محل پروژه:	تهران - خیابان طالقانی، بعد از خیابان بهار، پلاک ۱۱۲
سایر شرایط و مشخصات	تمامی کسورات قانونی اعم از بیمه و مالیات برعهده پیمانکار بوده و در قیمت ها لحاظ شده است مدت انجام عملیات های مذکور حداکثر ۴۵ روز تقویمی خواهد بود
سایر توضیحات:	<p>۱- پیشنهاد دهنده موظف به بازدید از محل کار می باشد.</p> <p>۲- تهیه تمام اجناس ، ابزار آلات ، مصالح ، ماشین آلات و هر گونه ابزار و برآقی که برای انجام تمامی آیتم های استعلام مورد نیاز است به عهده پیمانکار می باشد.</p> <p>۳- پرداخت صورت وضعیت بر اساس متر از پایانی کار و تایید ناظر بانک کار آفرین می باشد .</p> <p>۴- تمام فاکتور ها باید دارای کد ملی یا شناسه ملی باشد.</p> <p>۵- پیمانکار می بایست کلیه شرایط، ضرایب در قیمت های پیشنهادی لحاظ نماید.</p> <p>۶- پیمانکار برای شروع عملیات ملزم به ارائه ضمانت های مربوطه جهت حسن کار و انجام تعهدات می باشد.</p> <p>۷- در صورت درخواست پیش پرداخت از طرف پیمانکار به میزان ۲۰ درصد مبلغ پیشنهادی با ارائه تضمین مورد تایید کارفرما پرداخت می گردد.</p> <p>۸- در صورت افزایش یا کاهش به میزان ۲۵ درصد (در هر یک از آیتم های پیوست) پیمانکار ملزم به انجام عملیات با قیمت های اعلامی است.</p> <p>۹- پیمانکار ملزم به انجام عملیات با برندهای اعلام شده مطابق با استعلام است.</p> <p>۱۰- کارفرما هیچ گونه پرداختی بابت ایاب و ذهاب، هرگونه غذا، تخلیه، بارگیری و مواردی از این دست به پیمانکار نخواهد داشت.</p> <p>۱۱- پیمانکار به هیچ وجه امکان شب خوابی در پروژه را نخواهد داشت.</p> <p>۱۲- در پایان عملیات پیمانکار می بایست کلیه آیتم های اجرا شده را به صورت کامل تست، راه اندازی و بدون نقص تحویل نماید. هزینه تمامی عملیات مذکور در آیتم های می بایست لحاظ گردد.</p> <p>۱۳- در قیمت فوق مالیات ارزش افزوده لحاظ نگردد و با ارائه فاکتور رسمی، سامانه مودیان مبلغ مالیات مورد اشاره پرداخت خواهد گردید.</p> <p>۱۴- پرداخت هر صورت وضعیت منوط به ارائه فاکتور سامانه مودیان می باشد.</p> <p>۱۵- در قیمت های پیشنهادی ارائه نقشه های ازیبیلت نهایی اجرا شده الزامی می باشد.</p> <p>۱۶- تهیه مصالح براساس برند های ذکر شده و با اخذ تاییدیه برند (برندبوک بانک) از نماینده کارفرما قابل پرداخت می باشد.</p> <p>۱۷- در صورت ارائه صورت وضعیت خرید، موارد ظرف مدت ۲۰ روز پس از کسرسورات و استهلاك پیش پرداخت قابل پرداخت خواهد بود.</p> <p>۱۸- به پیشنهادات مخدوش ترتیب اثر داده نمی شود.</p> <p>۱۹- پیمانکار ملزم به رعایت مفاد HSE ارائه شده از سوی کارفرما می باشد.</p> <p>۲۰- در صورت توضیحات فنی بیشتر با شماره ۰۹۱۲۰۳۱۰۲۹۸ آقای مهندس رضانی تماس بگیرید.</p> <p>۲۱- برای دریافت اسناد مناقصه با آقایان مهندس حسن زاده ۰۹۱۲۰۳۹۹۴۲۴ و مهندس وزبیری ۰۹۳۷۳۲۰۴۱۳۲ تماس بگیرید.</p> <p>۲۲- آدرس سایت جهت برداشت اسناد <a href="http://www.agk.co.ir">www.agk.co.ir</a></p> <p>۲۳- آدرس دریافت و ارسال اسناد: تهران، زعفرانیه، بلوار بهزادی، پلاک ۵۳ (ساختمان بانک کار آفرین)، طبقه اول - ۲۲۴۱۸۹۹۰</p> <p>۲۴- تاریخ ارسال اسناد: از تاریخ ۱۴۰۳/۰۸/۲۰ تا تاریخ ۱۴۰۳/۰۸/۲۹</p>

بدینوسیله اینجانب / این شرکت با مشخصات ذیل ضمن مطالعه دقیق شرح و مشخصات خدمات مورد نیاز و شرایط و مشخصات تکمیلی، متعهد می گردد در صورت درخواست استعلام گیرنده خدمات فوق را عیناً و بدون کم و کاست با نرخ اعلامی ارائه نماید.

نام پیشنهاد دهنده	شناسه / کدملی	شماره تماس	نشانی





پلان همگف

Scale: 1/100

کانال کشی داکت اسپلیت

پلان همگف

SCALE 1:100

جدول مشخصات فضا ها

ورودی	1
اطلاعات	2
خوبه پرداز	3
فضای انتظار	4
رئیس دایره صندوق	5
صندوق	6
باغبان صندوق	7
راه پله شیشه ای	8
معاون شعبه	9
رئیس شعبه	10
دایره اختیارات	11
	12
	13
	14
	15
	16
	17
	18
	19
	20
	21

جدول جزئیات اجرایی


اطلاعات پروژه

کارفرما : بانک کارآفرین

منوان نقشه : پان تازا فسیه طاقانی

شماره نقشه :	تاریخ :
شماره پرونده :	پاک نمایی :
رشته :	زیر بنا :
نوع گرمایش :	نوع سازه :
نوع سرمایش :	نوع سقف :



جدول مشخصات فضا ها

ورودی پارکینگ	1
محوطه مشاکی	2
راه پله پارکینگ به همکف	3
حیاط	4
	5
	6
	7
	8
	9
	10
	11
	12
	13
	14
	15
	16
	17
	18
	19
	20
	21

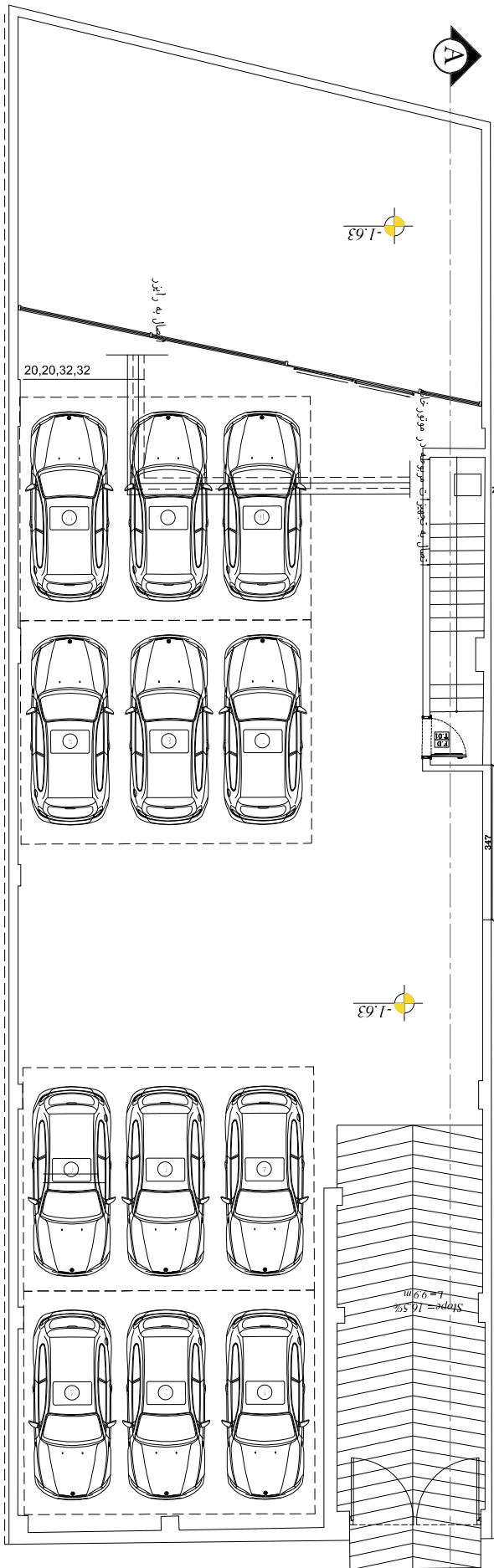
جدول جزئیات اجرایی


اطلاعات پروژه

کارفرما : بانک کارآفرین

میزان نقشه : پلان فاز ۱ کسبه طالبانی

شماره نقشه :	تاریخ :
شماره پرونده :	پلاک کنونی :
رقشه :	زیر بنا :
نوع گرمایشی :	نوع سازه :
نوع سرمایشی :	نوع سقف :



لوله کشی گرمایی داکت اسپلیت

پلان طبقه منفی ۱

SCALE 1:100



### جدول مشخصات فضاها

ورودی	1
اطلاعات	2
خوبه پرداز	3
فضای انتظار	4
رئیس دایره صندوق	5
صندوق	6
پایدار صندوق	7
راه پله شیشه ای	8
معاون شعبه	9
رئیس شعبه	10
دایره اختیارات	11
	12
	13
	14
	15
	16
	17
	18
	19
	20
	21

### جدول جزئیات اجرایی


### اطلاعات پروژه

کارفرما : بانک کارآفرین

مکان نقشه : پلان فاز ۱ شعبه مرکزی

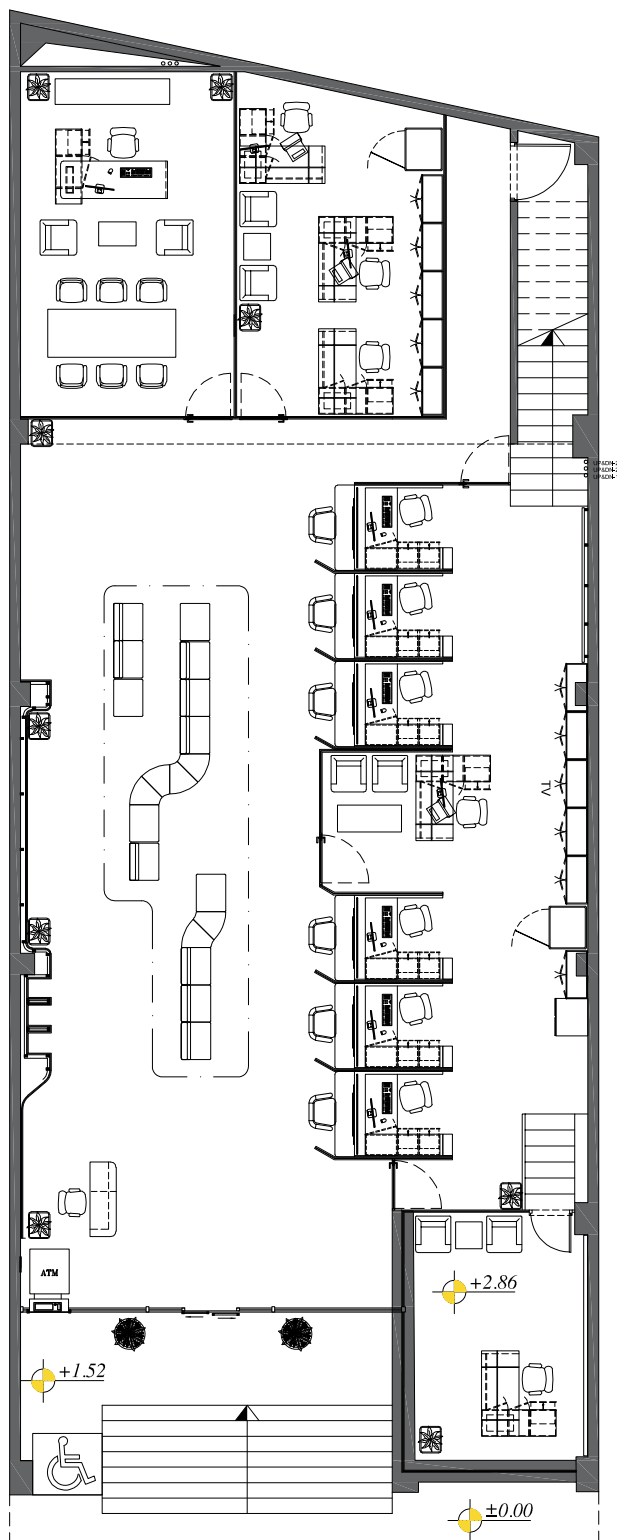
تاریخ : شماره نقشه :

پاک نمایی : شماره پرونده :

زیر بنا : رشته :

نوع سازه : نوع گرمایشی :

نوع سقف : نوع سرمایشی :



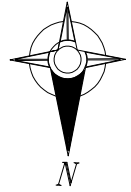
پلان میله‌مان همگف

Scale:1/100

لوله کشی آب مصرفی

پلان همگف

SCALE 1:100



جدول مشخصات فضا ها

ورودی	1
اطلاعات	2
خوبه پرداز	3
فضای انتظار	4
رئیس دایره صندوق	5
صندوق	6
باغبان صندوق	7
راه پله شیشه ای	8
معاون شعبه	9
ریاست شعبه	10
دایره اختیارات	11
آبدارخانه و تها رختی	12
بازشو دسترسی به م	13
بارگانی	14
آبی سرور	15
سرویس بهداشتی آقایان	16
سرویس بهداشتی بانوان	17
گرفتی شویی	18
	19
	20
	21

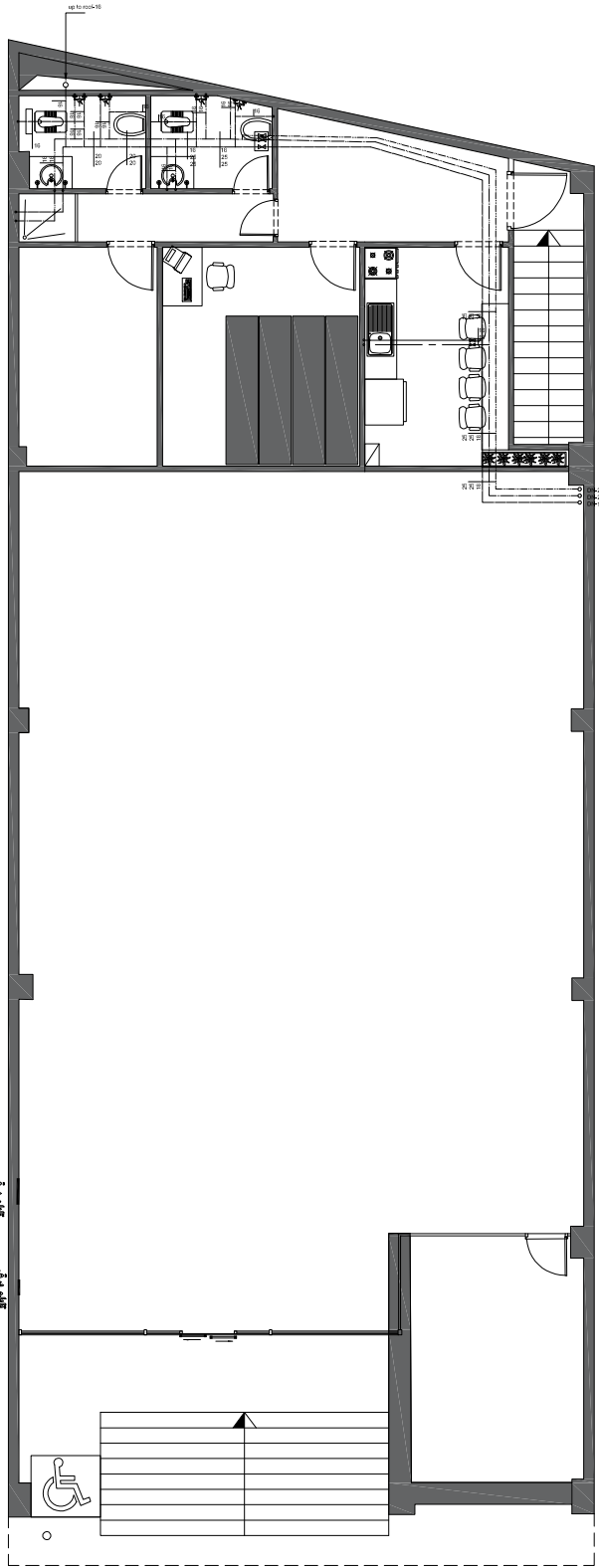
جدول جزئیات اجرایی


اطلاعات پروژه

کارفرما : بانک کارآفرین

معاون فقه : پان تاز ا فیه طاقی

تاریخ :	شماره فقه :
پاک لینی :	شماره پرونده :
زیر بنا :	رشته :
نوع سازه :	نوع گرمایش :
نوع سقف :	نوع سرمایشی :



پلان مبلمان نیم طبقه

Scale:1/100

لوله کشی آب مصرفی

پلان نیم طبقه

SCALE 1:100





NORTH

جدول مشخصات فضا ها

1	ورودی
2	اطلاعات
3	خودپرداز
4	خودپرداز دیجیتال
5	آقای ملاقات - آقای نهمه
6	باجه نهمه
7	بانکدار اعتبارات
8	بانکدار صندوق
9	رئیس دایره صندوق
10	صندوق
11	رئیس دایره اعتبارات
12	معاون شعبه
13	آبدارخانه
14	ریاست شعبه
15	راه پله شعبه آی
16	فضای انتظار
17	شماره خوری
18	باگانی
19	تاسیسات
20	گونی شویی
21	سرویس بهداشتی بانوان
22	سرویس بهداشتی آقایان
23	بازشو دسترسی به بام
24	چالهای پمپ آتشنشانی
25	محل چالهای کندانسور
26	چالهای مخزن گازوئیل
27	محل چالهای دیزل ژنراتور

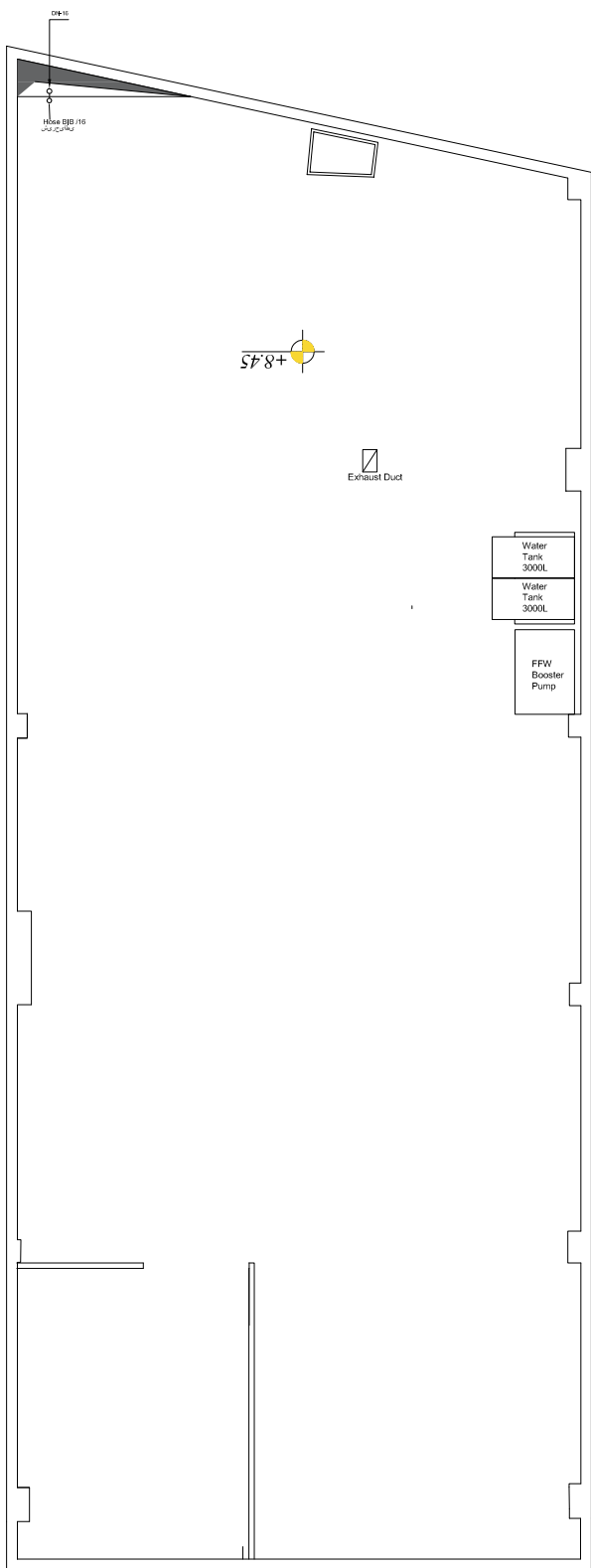
جدول جزئیات اجرایی


اطلاعات پروژه

کارفرما : بانک کارآفرین

مکان نقشه : پان فاز اقصیه مطائی

شماره نقشه :	تاریخ :
شماره پرونده :	پلاک ثبتی :
رقشه :	زیر بنا :
نوع گرمایش :	نوع سازه :
نوع سرامیک :	نوع سقف :



تسا هش صختم لنزد لحم ، لنزد بهرن بظن تروص رد

لوله کشی آب مصرفی

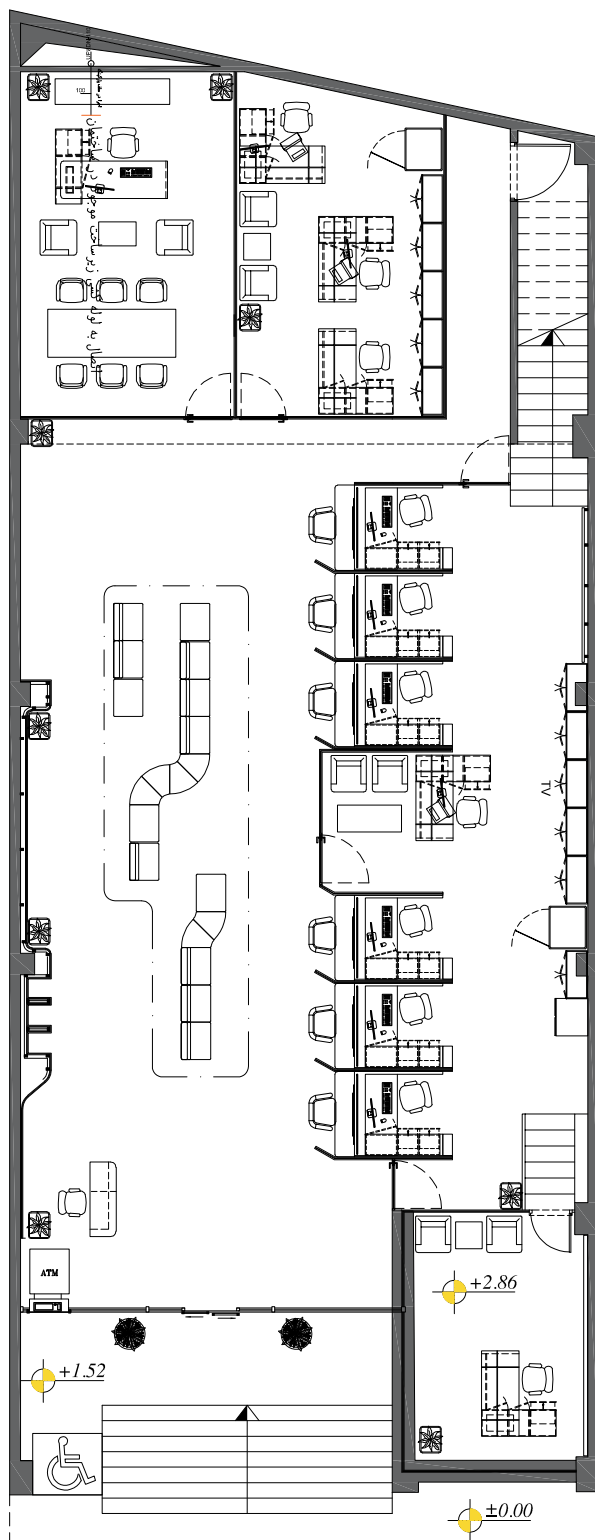
پلان بام
SCALE 1:100



جدول مشخصات فضا ها

ورودی	1
اطلاعات	2
خوبه پرداز	3
فضای انتظار	4
رئیس دایره صندوق	5
صندوق	6
بانددار صندوق	7
راه پله شیشه ای	8
معاون شعبه	9
ریاست شعبه	10
دایره اختیارات	11
	12
	13
	14
	15
	16
	17
	18
	19
	20
	21

جدول جزئیات اجرایی

پلان میلهای همگف  
Scale:1/100

لوله کشی فاضلاب

اطلاعات پروژه

کارفرما : بانک کارآفرین

مکان نقشه : پلان فاز 1 شعبه مرکزی

تاریخ :	شماره نقشه :
پاک کنی :	شماره پرونده :
زیر بنا :	رشته :
نوع سازه :	نوع گرمایش :
نوع سقف :	نوع سرمایش :

پلان همگف  
SCALE 1:100



### جدول مشخصات فضا ها

ورودی	1
اطلاعات	2
خوبه پرداز	3
فضای انتظار	4
رئسی دایره صندوق	5
صندوق	6
باغبان صندوق	7
راه پله شیشه ای	8
معاون شعبه	9
ریاست شعبه	10
دایره اختیارات	11
آبدارخانه و تها ر خوری	12
بازشو دسترسی به پام	13
بانگالی	14
آقای سرور	15
سرویس بهداشتی آقایان	16
سرویس بهداشتی بانوان	17
گونی شویی	18
	19
	20
	21

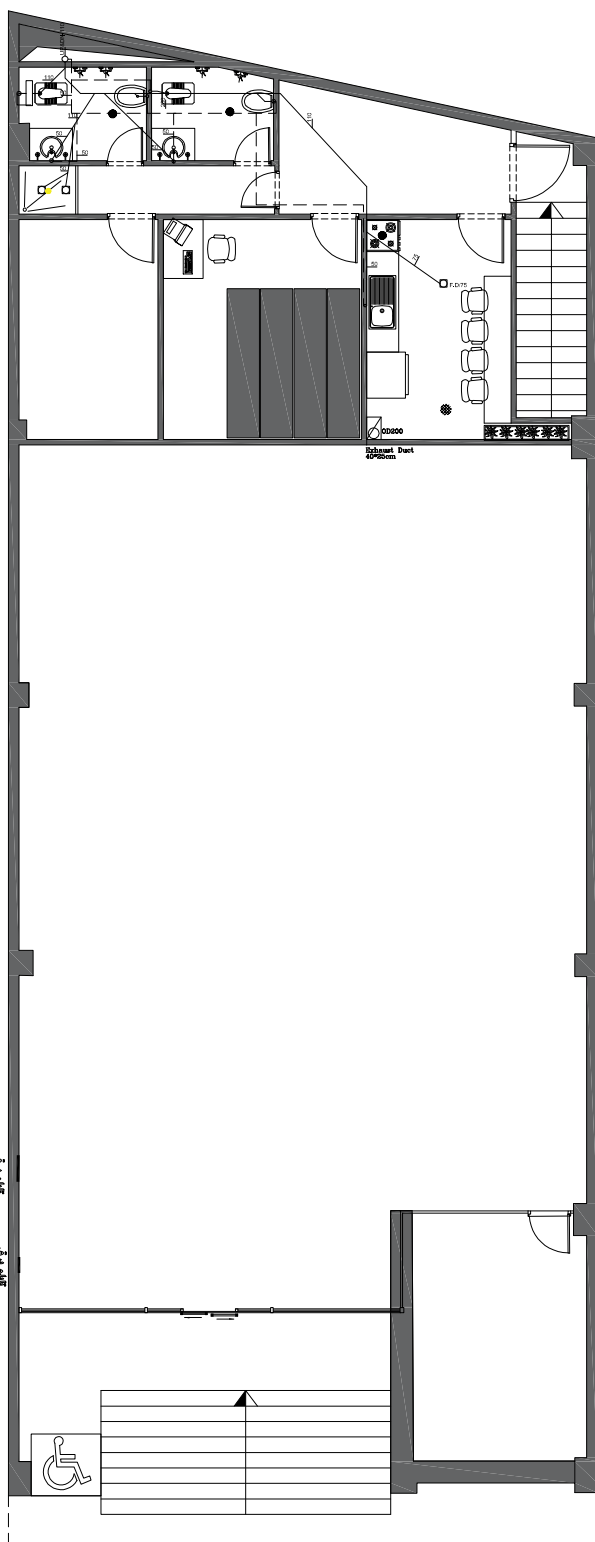
### جدول جزئیات اجرایی


### اطلاعات پروژه

کارفرما : بانک کارآفرین

معاون فسه : پان فاز ا فسه طاقالی

تاریخ :	شماره فسه :
پاک نمایی :	شماره پرونده :
زیر بنا :	رشته :
نوع سازه :	نوع گرمایشی :
نوع سقف :	نوع سرمایشی :



پلان مبلمان نیم طبقه

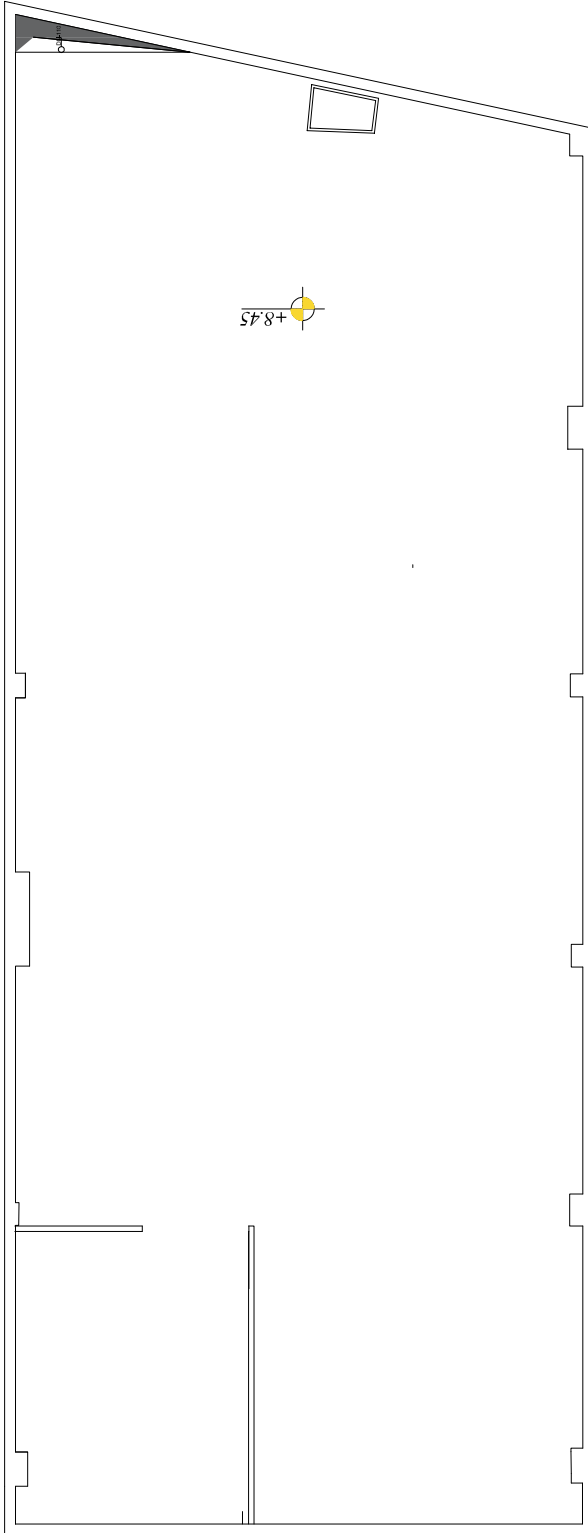
Scale:1/100

لوله کشی فاضلاب

پلان نیم طبقه

SCALE 1:100





تسا مش ص تخم لنفد لحم ، لنفد بهرن ب زطن تروص رد

لوله کشی فاضلاب

پلان بام
SCALE 1:100

جدول مشخصات فضا ها

1 ورودی	1
2 اطلاعات	2
3 خودپرداز	3
4 خودپرداز دیجیتال	4
5 اتاقی ملاقات - اتاقی بومه	5
6 بجه بومه	6
7 باغچه آبنبار	7
8 باغچه صندوق	8
9 رئسی دایره صندوق	9
10 صندوق	10
11 رئسی دایره آبنبار	11
12 معاون شعبه	12
13 آبدارخانه	13
14 ریاست شعبه	14
15 راه پله شعبه آی	15
16 فضای انتظار	16
17 تها روخوری	17
18 باغیانی	18
19 تاسیسات	19
20 گونی شویی	20
21 سرویس بهداشتی بانوان	21
22 سرویس بهداشتی آقایان	22
23 بازشو دسترسی به بام	23
24 جانیایی همپ آفتشانی	24
25 محل جانیایی کندانسور	25
26 جانیایی مخزن گازویل	26
27 محل جانیایی دیزل ژنراتور	27

جدول جزئیات اجرایی


اطلاعات پروژه

کارفرما : بانک کارآفرین

معاون نقشه : بان تاز ا فیه طاقی

شماره نقشه :	تاریخ :
شماره پرونده :	پلاک ثبتی :
رشته :	زیربنا :
نوع گرمایشی :	نوع سازه :
نوع سرمایشی :	نوع سقف :



### جدول مشخصات فضا ها

1	ورودی
2	اطلاعات
3	خودپرداز
4	خودپرداز دیجیتال
5	آقای ملاقات - آقای بومه
6	باجه بومه
7	بانکدار اعتبارات
8	بانکدار صندوق
9	رئیس دایره صندوق
10	صندوق
11	رئیس دایره اعتبارات
12	معاون شعبه
13	آبدارخانه
14	ریاست شعبه
15	راه پله شعبه ای
16	فضای انتظار
17	تأخیرخوری
18	بایگانی
19	تاسیسات
20	گونی شویی
21	سرویس بهداشتی بانوان
22	سرویس بهداشتی آقایان
23	بازشو دستی به بام
24	جائهای پمپ آتشنشانی
25	محل جائهای کندانسور
26	جائهای مخزن گازوئیل
27	محل جائهای دیزل ژنراتور

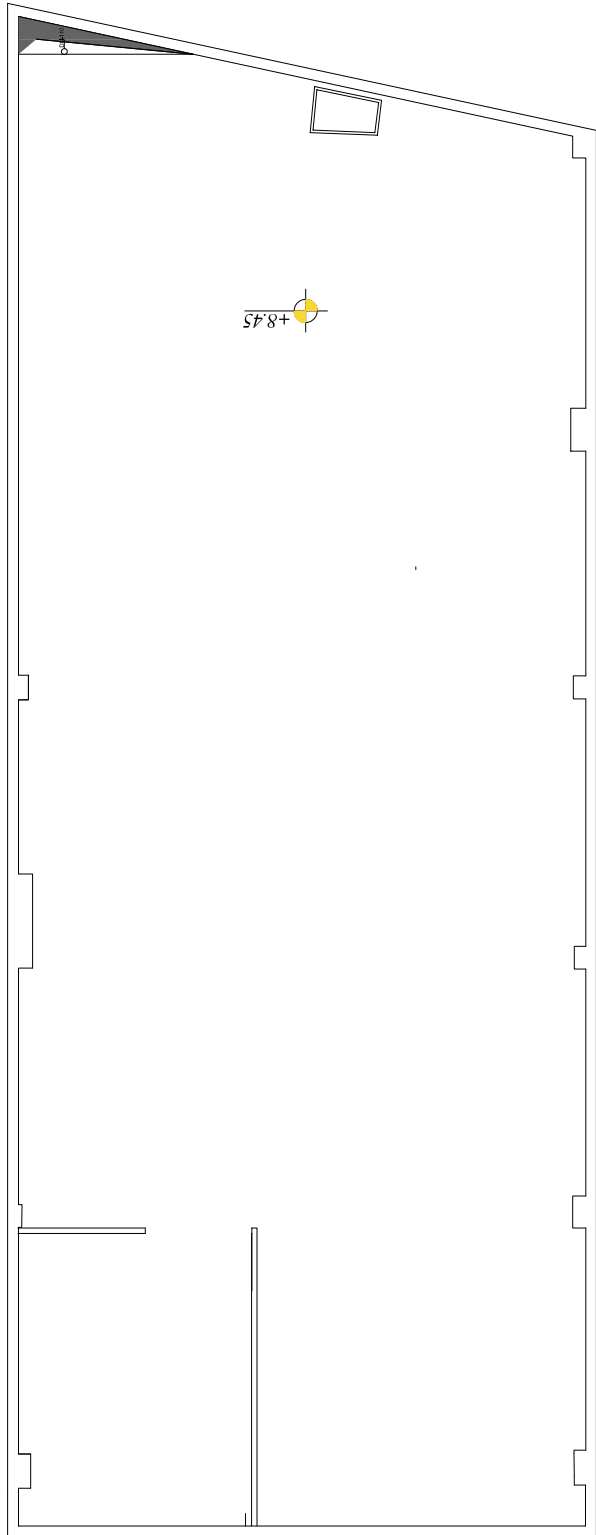
### جدول جزئیات اجرایی


### اطلاعات پروژه

کارفرما : بانک کارآفرین

موضوع نقشه : پلان فاز اقصیه مطبوعی

شماره نقشه :	تاریخ :
شماره پرونده :	پلاک ثبتی :
رشته :	زیربنا :
نوع گرمایشی :	نوع سازه :
نوع سرمایشی :	نوع سقف :

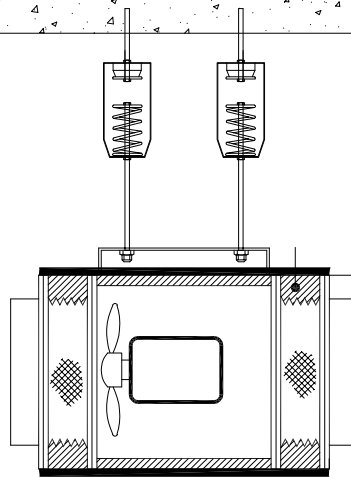


تسا مش ص سخم لنفد لحم ، لنفد بهرن بظن تروص رد

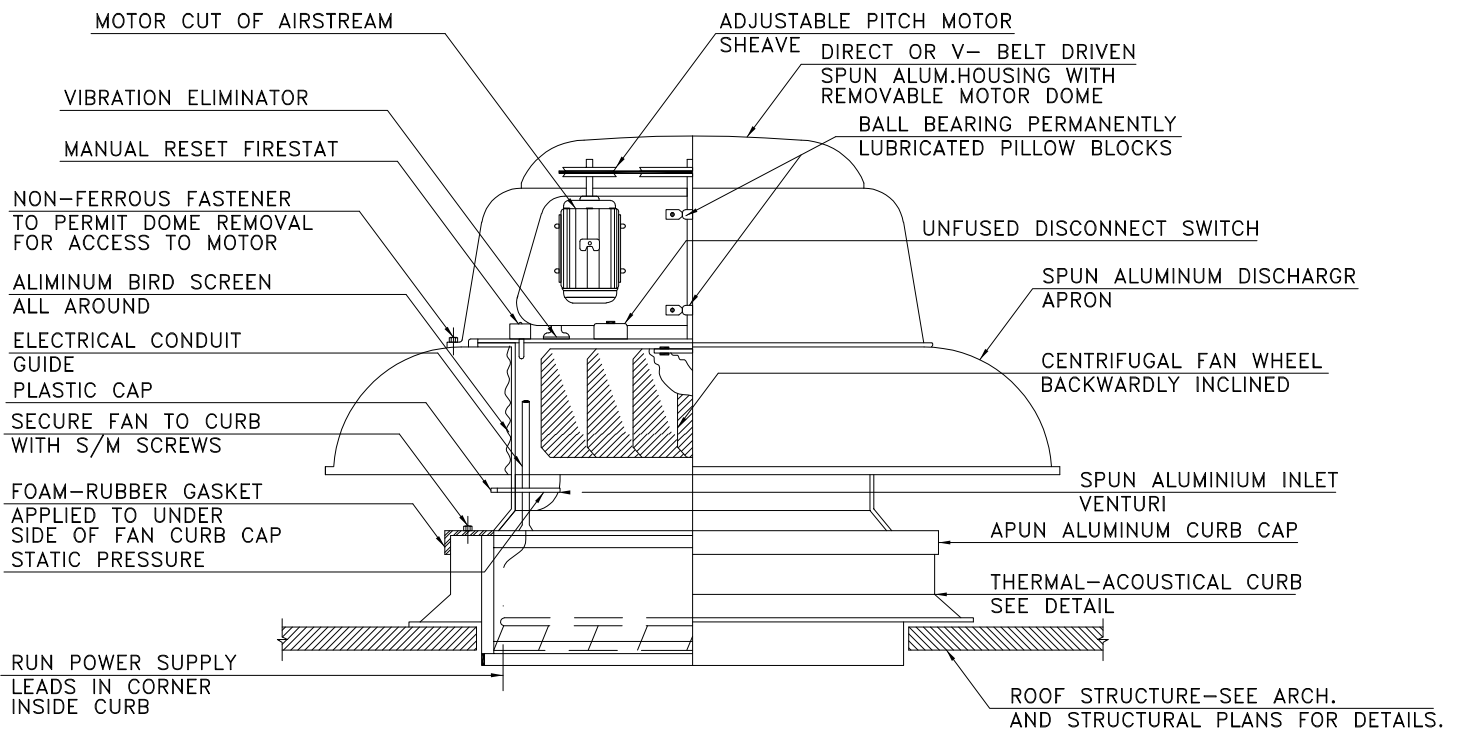
لوله کشی فاضلاب

پلان بام

SCALE 1:100



## *Detail: Vent Line Fan*



## EXHAUST FAN in Roof DETAIL

NTS

NOTE: CURBS AND FANS SHALL BE FROM THE SAME MANUFACTURER.



### جدول مشخصات فضا ها

ورودی	1
اطلاعات	2
خوبه پرداز	3
فضای انتظار	4
رئسی دایره صندوق	5
صندوق	6
باقدار صندوق	7
راه پله شیشه ای	8
معاون شیشه	9
ریاست شیشه	10
دایره اختیارات	11
آبدارخانه و تها رخوری	12
بازشو دسترسی به پام	13
پایگالی	14
آبی سرور	15
سرویس بهداشتی آقایان	16
سرویس بهداشتی بانوان	17
گونی شویی	18
	19
	20
	21

### جدول جزئیات اجرایی


### اطلاعات پروژه

کارفرما : بانک کارآفرین

مکان نقشه : پان فاز 1 صبه مطانی

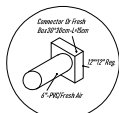
تاریخ : شماره نقشه :

پاک لینی : شماره پرونده :

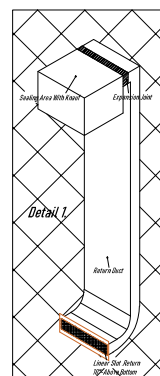
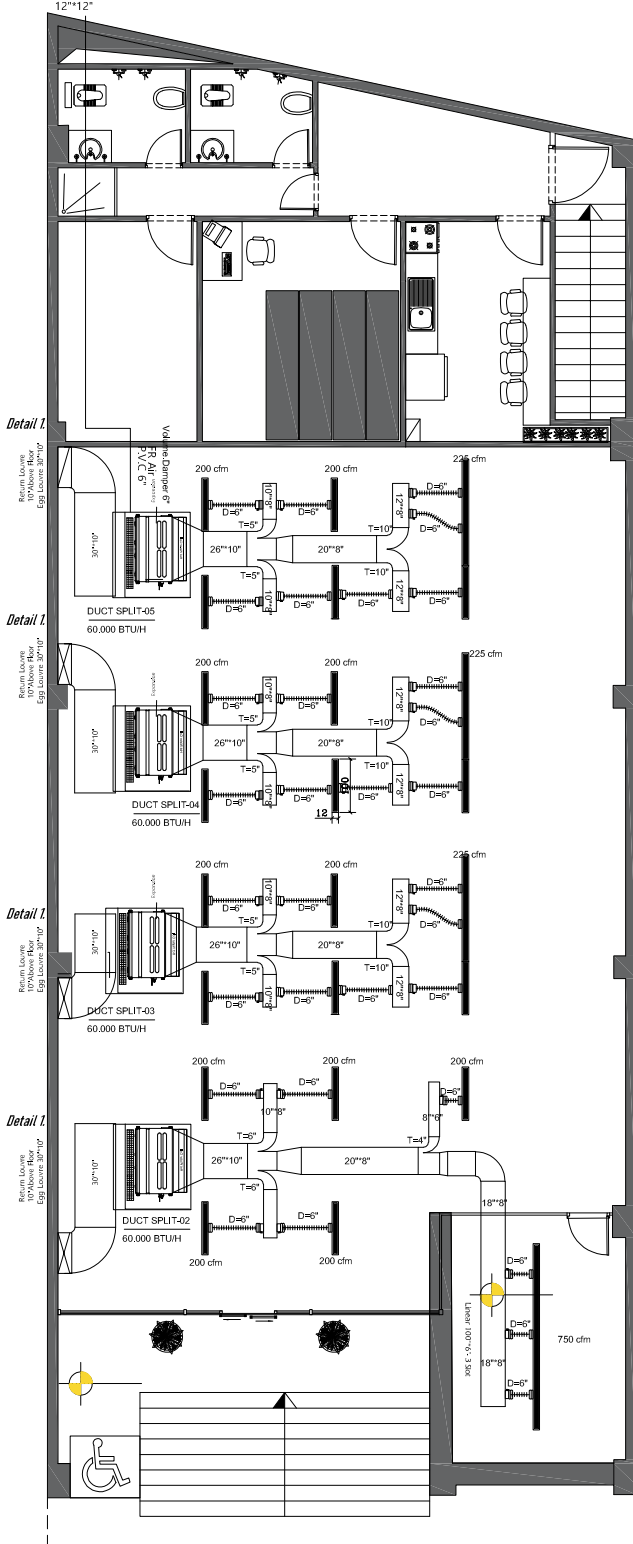
زیر بنا : رشته :

نوع سازه : نوع گرمایش :

نوع سقف : نوع سرمایشی :



12"×12"



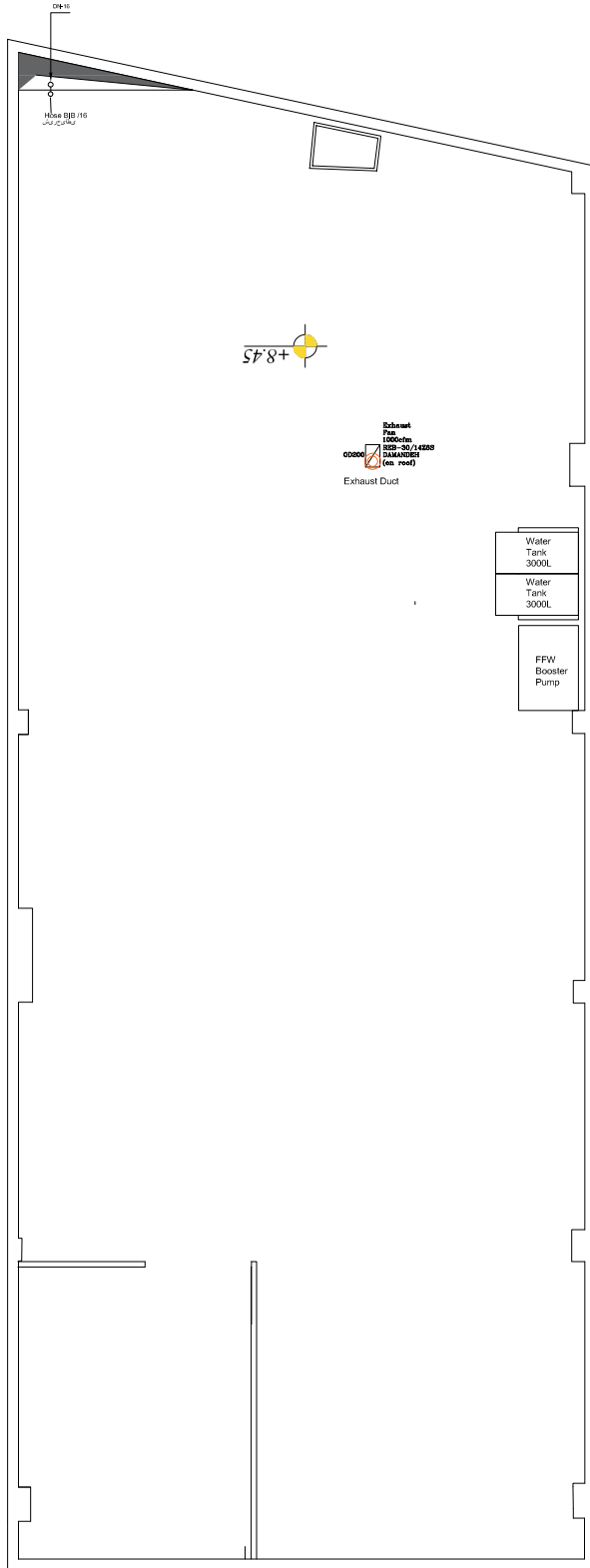
پلان مبلمان نیم طبقه

Scale:1/100

کانال کشی داکت اسپلیت

پلان نیم طبقه

SCALE 1:100



جدول مشخصات فضا ها

ورودی	1
اطلاعات	2
خودپرداز	3
خودپرداز دیجیتال	4
اتاقی ملاقات - اتاقی بومه	5
باجه بومه	6
بانکدار اعتبارات	7
بانکدار صندوق	8
رئیس دایره صندوق	9
صندوق	10
رئیس دایره اعتبارات	11
معاون شعبه	12
آبدارخانه	13
ریاست شعبه	14
راه پله شیشه ای	15
فضای انتظار	16
تأسیسات خوری	17
بایگانی	18
تاسیسات	19
گونی شویی	20
سرویس بهداشتی بانوان	21
سرویس بهداشتی آقایان	22
بازشو دستی به بام	23
جانمایی پمپ آنتیسانی	24
محل جانمایی کندانسور	25
جانمایی مخزن گازویل	26
محل جانمایی دیزل ژنراتور	27

جدول جزئیات اجرایی


اطلاعات پروژه

کارفرما : بانک کارآفرین

موضوع نقشه : پلان فاز اکتب مطابقی

شماره نقشه :	تاریخ :
شماره پرونده :	پاک نمایی :
رشته :	ژنرال :
نوع گرهایی :	نوع سازه :
نوع سرحمایی :	نوع سقف :

تسا مش ص سخم لنفد لحم ، لنفد بھرن بھ زطن تروص رد

لوله کشی اگر است

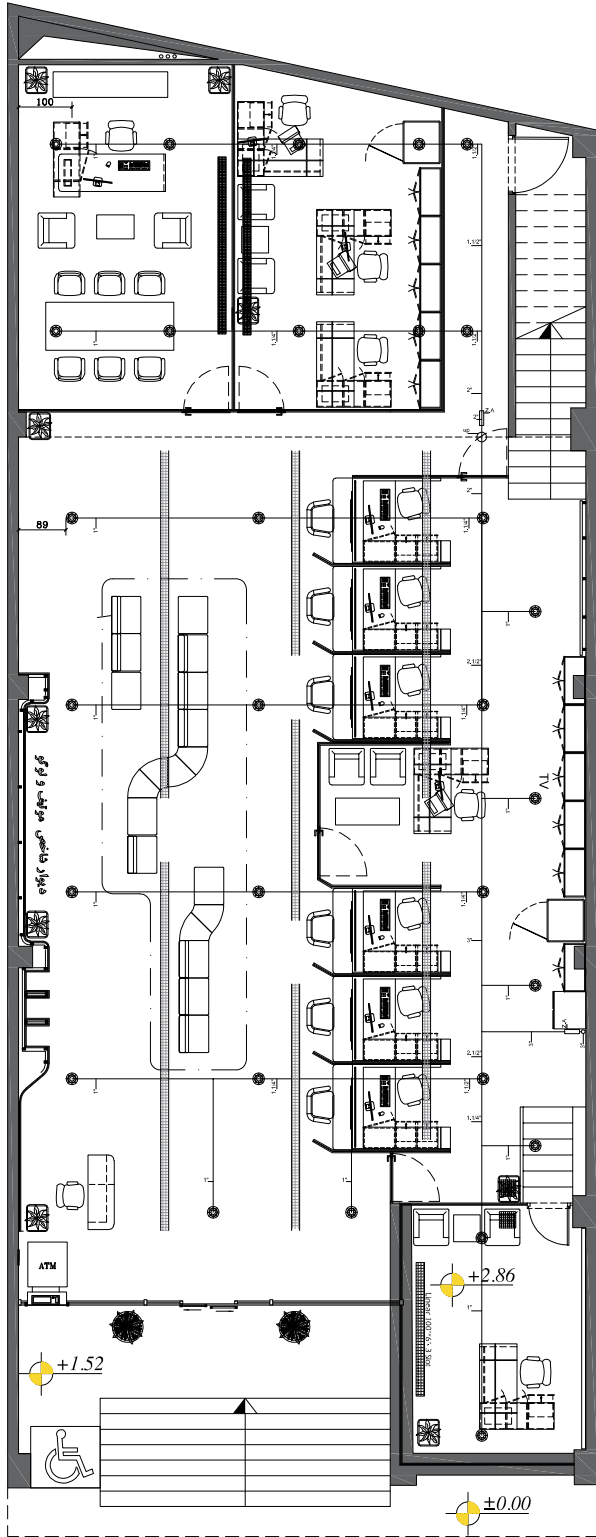
پلان بام  
SCALE 1:100



جدول مشخصات فضا ها

ورودی	1
اطلاعات	2
خوبه پرداز	3
فضای انتظار	4
رئیس دایره صندوق	5
صندوق	6
باغبان صندوق	7
راه پله شیشه ای	8
معاون شعبه	9
ریاست شعبه	10
دایره اختیارات	11
	12
	13
	14
	15
	16
	17
	18
	19
	20
	21

جدول جزئیات اجرایی

پلان میلهمان همگف

Scale: 1/100

لوله کشی اسپرینکلر

پلان همگف

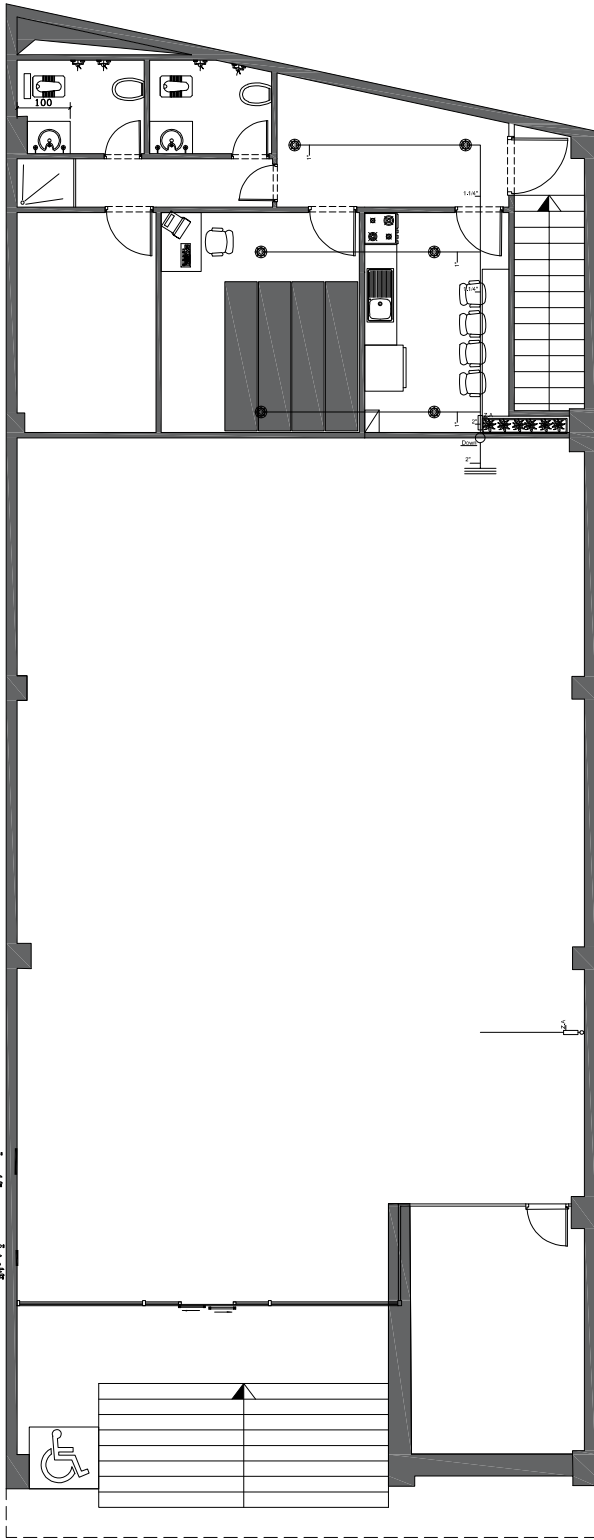
SCALE 1:100

اطلاعات پروژه

کارفرما : بانک کارآفرین

منوان نقشه : پان ناز افسه طالبی

تاریخ :	شماره نقشه :
پاک لینی :	شماره پرونده :
زیر بنا :	رشته :
نوع سازه :	نوع گرمایش :
نوع سقف :	نوع سرمایش :



جدول مشخصات فضا ها

ورودی	1
اطلاعات	2
خوبه پرداز	3
فضای انتظار	4
رئیس دایره صندوق	5
صندوق	6
باقدار صندوق	7
راه پله شیشه ای	8
معاون شیشه	9
ریاست شیشه	10
دایره اختیارات	11
آبدارخانه و تها رختی	12
بازشو دسترسی به پام	13
پایگانی	14
آقای سرور	15
سرویس بهداشتی آقایان	16
سرویس بهداشتی بانوان	17
گونی شویی	18
	19
	20
	21

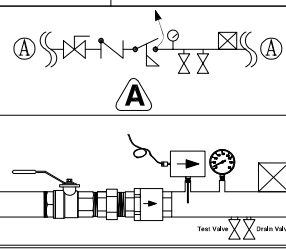
جدول جزئیات اجرایی


سایز لوله ها در بارکینگ و تجاری و فضاهای تجمعی

حد اکثر تعداد اسپرینکلر	سایز لوله
لوله فولادی	
عدد 2	1 in.
عدد 3	1 1/4 in.
عدد 5	1 1/2 in.
عدد 10	2 in.
عدد 20	2 1/2 in.
عدد 40	3 in.
عدد 100	4 in.
عدد 160	5 in.
عدد 275	6 in.

پلان هبلغان نیم طبقه  
Scale:1/100

لوله کشی اسپرینکلر



در ابتدای هر خط در هر طبقه و قبل از اولین انشعاب اسپرینکلر ها سری کامل شیر آلات فوق مطابق نقشه نصب می گردد

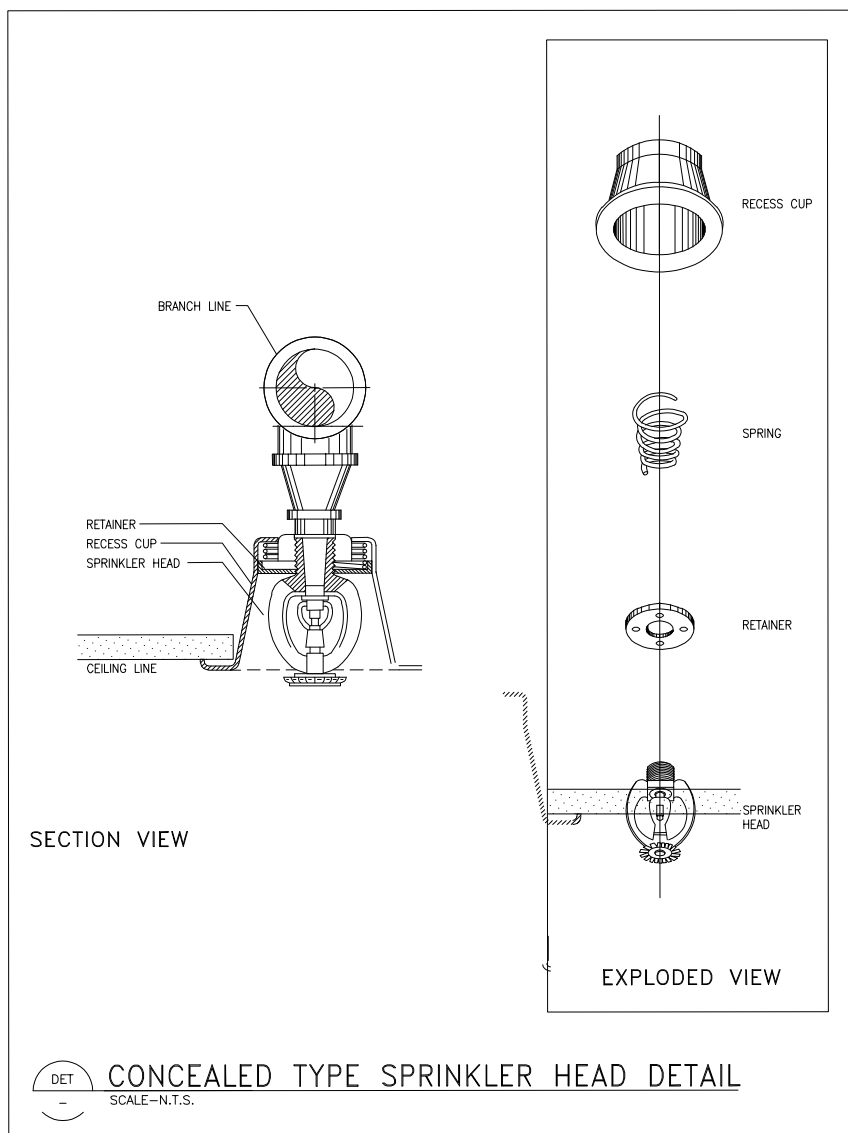
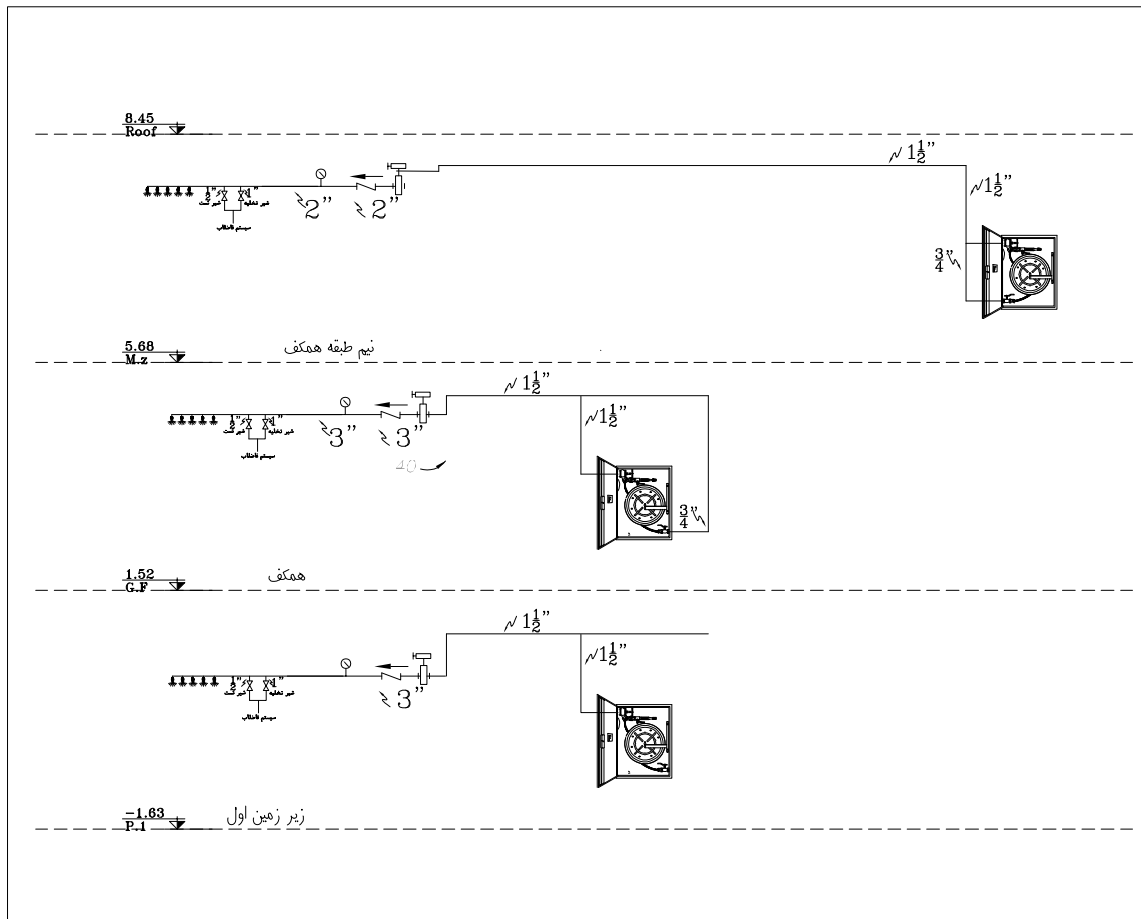
پلان فیم طبقه  
SCALE 1:100

اطلاعات پروژه

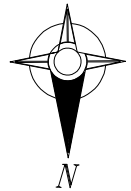
کارفرما : بانک کارآفرین

معاون نقشه : پان ناز افسه طاقی

تاریخ :	شماره نقشه :
پاک نمایی :	شماره پرونده :
زیر بنا :	رشته :
نوع سازه :	نوع گرمایشی :
نوع سقف :	نوع سرمایشی :







جدول مشخصات فضا ها

1	ورودی
2	اطلاعات
3	خوبه پرداز
4	فضای انتظار
5	رئیس دایره صندوق
6	صندوق
7	پایدار صندوق
8	راه پله شیشه ای
9	معاون شعبه
10	رئیس شعبه
11	دایره اختیارات
12	
13	
14	
15	
16	
17	
18	
19	
20	
21	

جدول جزئیات اجرایی


اطلاعات پروژه

کارفرما : بانک کارآفرین

منوان نقشه : پلان فاز 1 شعبه مرکزی

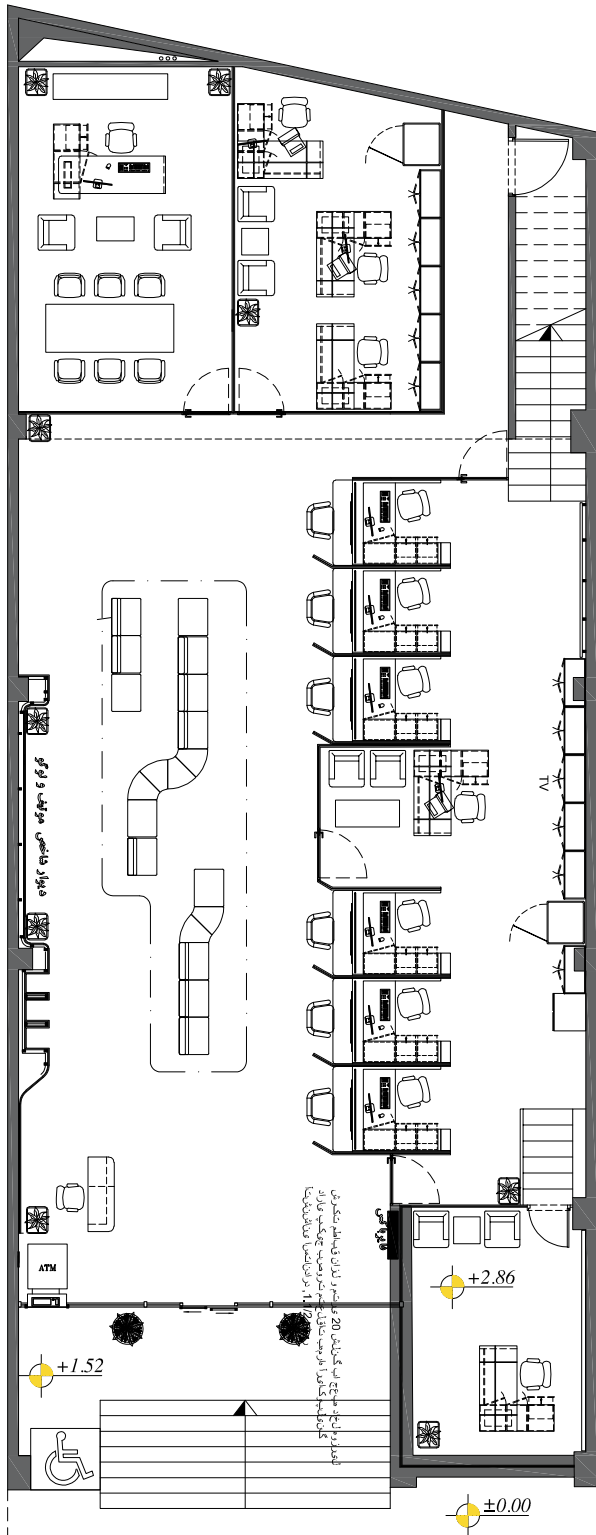
تاریخ : شماره نقشه :

پاک کنی : شماره پرونده :

زیر بنا : رشته :

نوع سازه : نوع گرمایشی :

نوع سقف : نوع سرمایشی :



پلان میلهمان همگف

Scale:1/100

لوله کشی جعبه های آتش نشانی

پلان همگف

SCALE 1:100

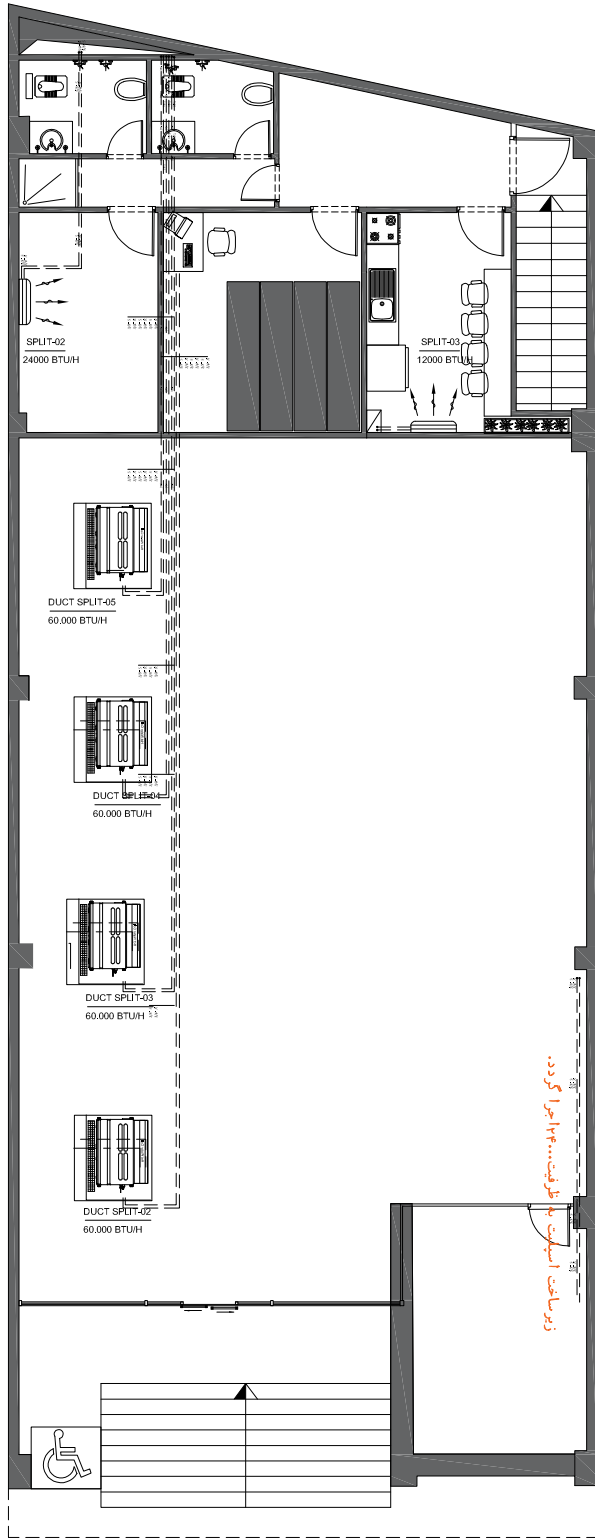












پلان مبلمان نیم طبقه

Scale:1/100

لوله کشی و ظرفیت سیستم سرمایشی

پلان نیم طبقه

SCALE 1:100

جدول مشخصات فضا ها

ورودی	1
اطلاعات	2
خوبه پرداز	3
فضای انتظار	4
رئسی دایره صندوق	5
صندوق	6
باقصدار صندوق	7
راه پله شیشه ای	8
معاون شیشه	9
ریاست شیشه	10
دایره اخبارات	11
آبدارخانه و تها ر خوری	12
بازشو دسترسی به پام	13
پایگالی	14
آقای سرور	15
سرویس بهداشتی آقایان	16
سرویس بهداشتی بانوان	17
گوفی شویی	18
	19
	20
	21

جدول جزئیات اجرایی


اطلاعات پروژه

کارفرما : بانک کارآفرین

مکان نقشه : پلان فاز 1 صبه مطالی

تاریخ :	شماره نقشه :
پاک نمایی :	شماره پرونده :
زیر بنا :	رفشه :
نوع سازه :	نوع گرمایشی :
نوع سقف :	نوع سرمایشی :







جدول مشخصات فضا ها

1	ورودی
2	اطلاعات
3	خود پرداز
4	خود پرداز دیجیتال
5	اتاقی ملاقات - اتاقی بومه
6	باجه بومه
7	بازگدار اختیارات
8	بازگدار صندوق
9	رئسی دایره صندوق
10	صندوق
11	رئسی دایره اختیارات
12	معاون شیشه
13	آبدارخانه
14	ریاست شیشه
15	راه پله شیشه ای
16	فضای انتظار
17	قادر خوری
18	بایگانی
19	تاسیسات
20	گونی شویی
21	سرویس بهداشتی بانوان
22	سرویس بهداشتی آقایان
23	بازشو دسترسی به بام
24	چالهای بوم آفتشانی
25	محل چالهای کندانسور
26	چالهای مخزن گازویل
27	محل چالهای دیزل ژنراتور

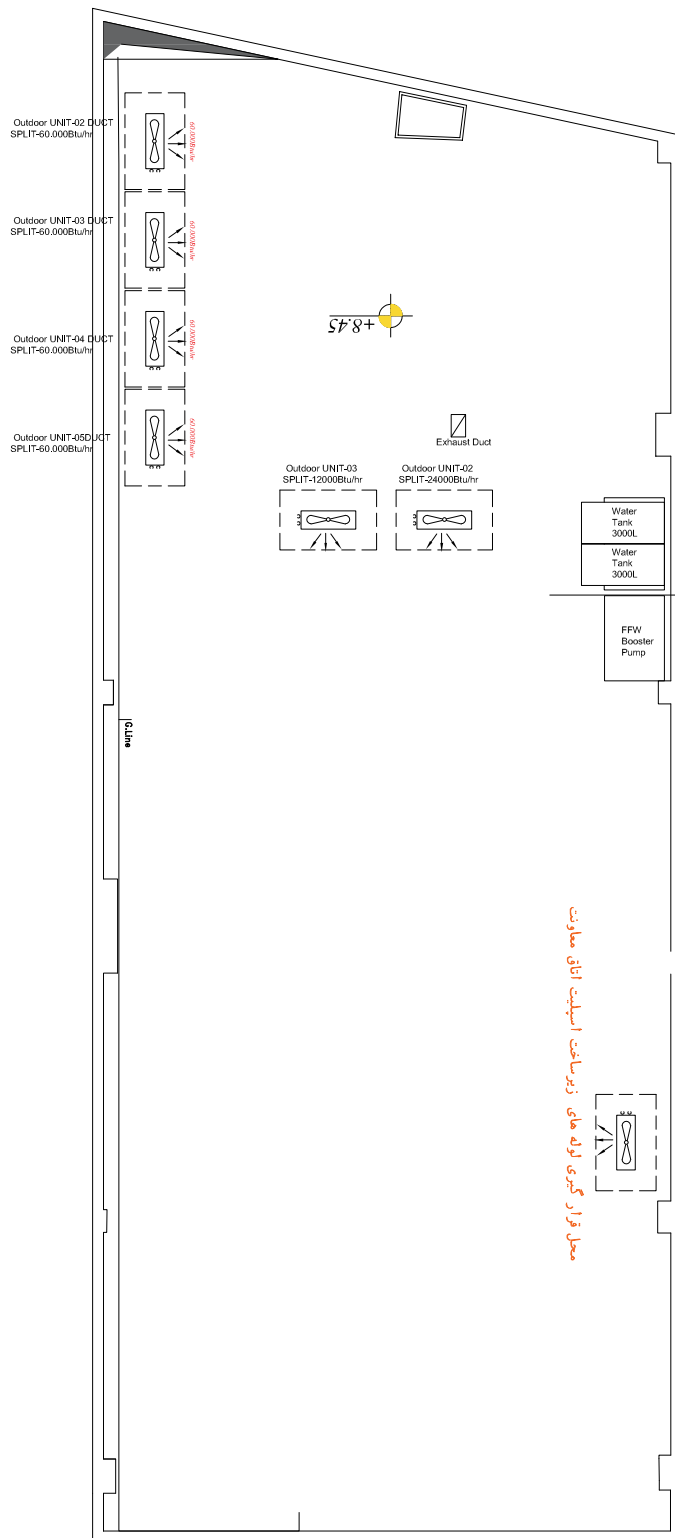
جدول جزئیات اجرایی


اطلاعات پروژه

کارفرما : بانک کارآفرین

معاون فشه : بان فاز ا فشه طاقی

تاریخ :	شماره فشه :
پاک کپی :	شماره پرونده :
زیر بنا :	رشته :
نوع سازه :	نوع گرمایش :
نوع سقف :	نوع سرمایش :



لوله کشی و ظرفیت سیستم سرمایشی

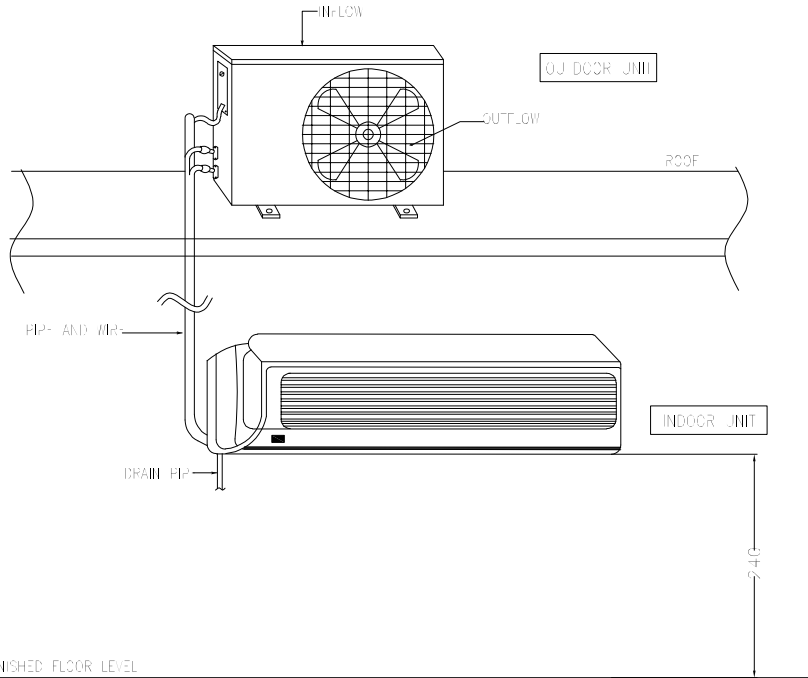
پلان بام

SCALE 1:100



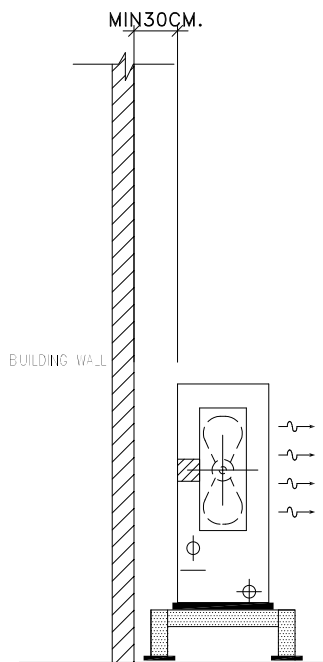
جدول مشخصات فضا ها

ورودی	1
اطلاعات	2
خود پرداز	3
خود پرداز دیجیتال	4
آقای ملاقات - آقای بومه	5
باجه بومه	6
بانگدوار اعتبارات	7
بانگدوار صندوق	8
رئیس دایره صندوق	9
صندوق	10
رئیس دایره اعتبارات	11
معاون شعبه	12
آبدارخانه	13
ریاست شعبه	14
راه پله شعبه ای	15
فضای انتظار	16
تأسیسات خارجی	17
باغیچه	18
تاسیسات	19
گونی شویی	20
سرویس بهداشتی بانوان	21
سرویس بهداشتی آقایان	22
بازشو دسترسی به پام	23
چالهای همپ آنتنهای	24
محل چالهای کندانسور	25
چالهای مخزن گازویل	26
محل چالهای دیزل ژنراتور	27



AIR COND. UNIT INSTALLATION DETAIL

جزئیات شماتیک نصب کندانسور سیستم اسپلیت



جزئیات شماتیک نصب کندانسور سیستم اسپلیت

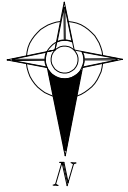
لوله کشی و ظرفیت سیستم سرمایشی

اطلاعات پروژه

کارفرما : بانک کارآفرین

مکان نقشه : پلان فاز ۱ ضلع مطبوعاتی

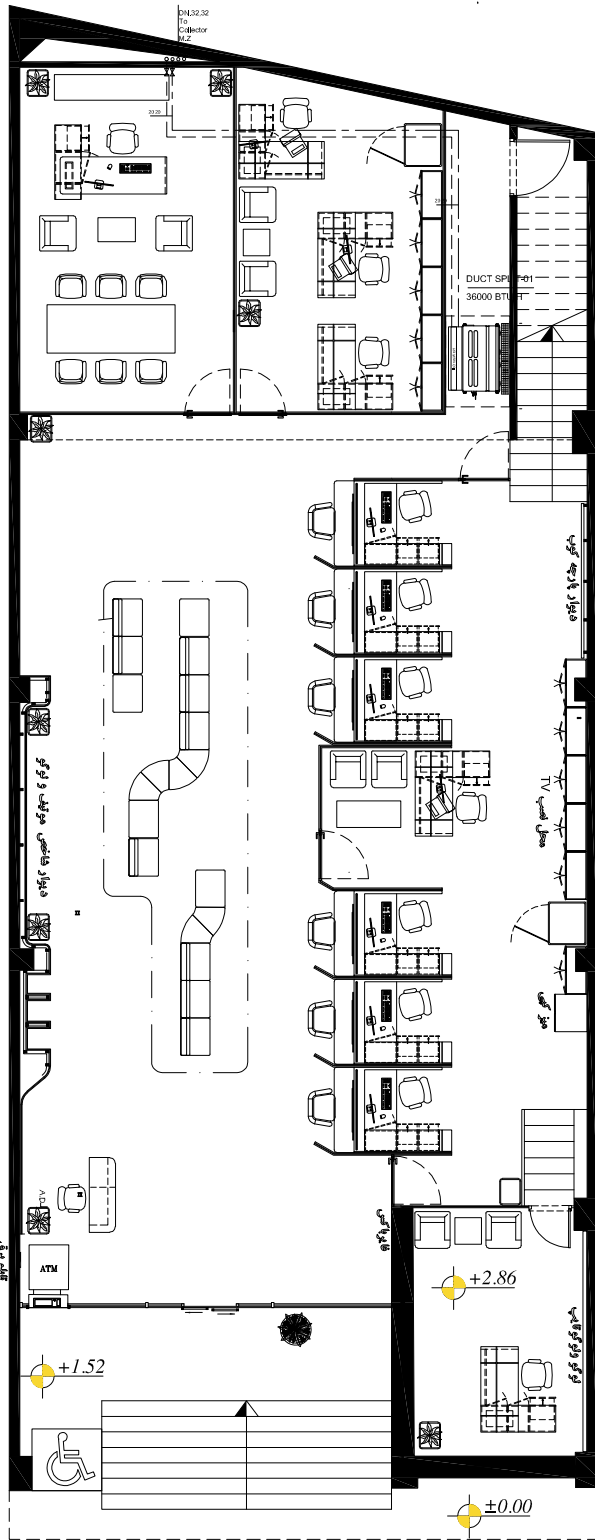
شماره نقشه :	تاریخ :
شماره پرونده :	پلاک ثبتی :
رشته :	زیر بنا :
نوع گرمایشی :	نوع سازه :
نوع سرمایشی :	نوع سقف :



جدول مشخصات فضا ها

شماره	شرح
1	ورودی
2	اطلاعات
3	خوبه پرداز
4	فضای انتظار
5	رئسی دایره صندوق
6	صندوق
7	باغددار صندوق
8	راه پله شیشه ای
9	معاون شعبه
10	ریاست شعبه
11	دایره اختیارات
12	
13	
14	
15	
16	
17	
18	
19	
20	
21	

جدول جزئیات اجرایی

پلان همگف

Scale: 1/100

لوله کشی گرمایی داکت اسپلیت

پلان همگف

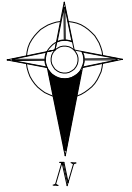
SCALE 1:100

اطلاعات پروژه

کارفرما : بانک کارآفرین

معاون نقشه : پان تاز ا فیه طالقانی

تاریخ :	شماره نقشه :
پاک لینی :	شماره پرونده :
زیر بنا :	رشته :
نوع سازه :	نوع گرمایش :
نوع سقف :	نوع سرمایش :



جدول مشخصات فضا ها

ورودی	1
اطلاعات	2
خودپرداز	3
فضای انتظار	4
رئسی دایره صندوق	5
صندوق	6
بانکدار صندوق	7
راه پله شیشه ای	8
معاون شعبه	9
ریاست شعبه	10
دایره اختیارات	11
آبدارخانه و ناهارخواری	12
بازشو دسترسی به بام	13
بانگالی	14
آقای سرور	15
سرویس بهداشتی آقایان	16
سرویس بهداشتی بانوان	17
گونی شویی	18
	19
	20
	21

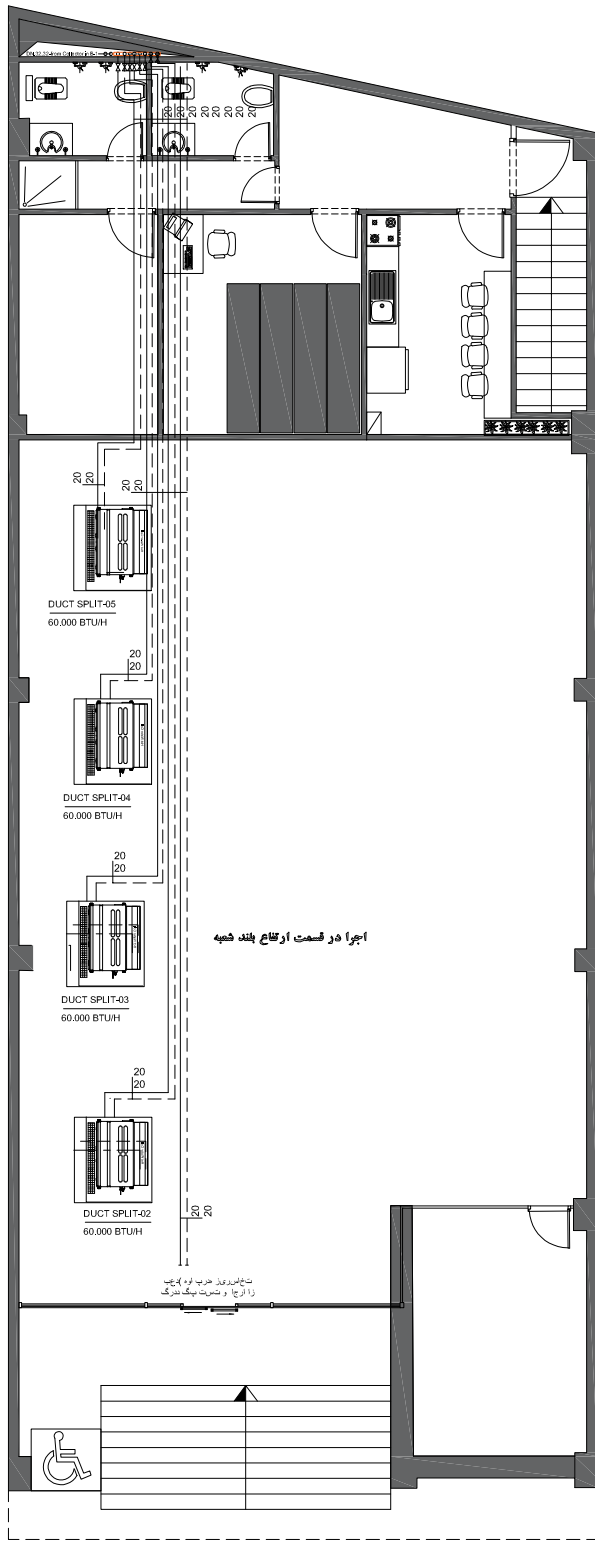
جدول جزئیات اجرایی


اطلاعات پروژه

کارفرما : بانک کارآفرین

موضوع نقشه : پلان فاز 1 شعبه طاقانی

شماره نقشه :	تاریخ :
شماره پرونده :	پاک نامی :
رشته :	زیر بنا :
نوع گرمایش :	نوع سازه :
نوع سرمایش :	نوع سقف :



پلان مبلمان نیم طبقه

Scale:1/100

لوله کشی گرمایی داکت اسپلیت

پلان نیم طبقه

SCALE 1:100